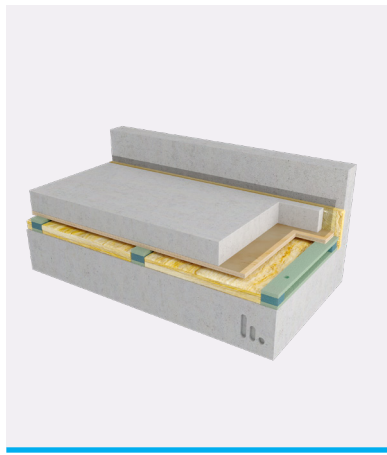


# Stravifloor Batten\*

## Datablad



Stravifloor Batten är ett elastiskt golvregelsystem för våta (betonggjutning) eller torra (paneliserade) flytande golv med ett förankringssystem till basstrukturen.

Reglarna kan även användas på lutande basstrukturer för att uppnå hög akustisk prestanda.



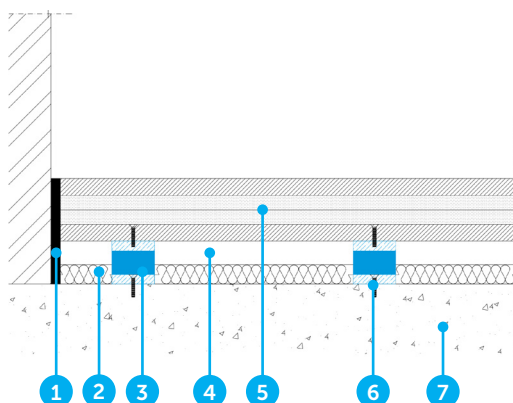
### EGENSKAPER

- Stödjer olika typer av former såsom träbaserade paneler, metallplåtar eller cementbaserade partikelskivor.
- Designad för att motstå skjuv- och lyftkrafter.
- Diskreta isolatorer är fästa på träbaserade regler (MDF) i fabriken
- Stravifloor Batten kan monteras med olika typer av elastomer, både lager och dimensioner
- Mycket anpassningsbar lösning med flera variationer i höjd, bärförmåga och akustisk prestanda
- Enkel och snabb att installera vilket resulterar i en mycket kostnadseffektiv lösning
- Kan fästas på den strukturella golvytan och tillåta en lutningsvinkel på upp till 50 grader.

\*Tidigare känd som CDM-FLOOR-T

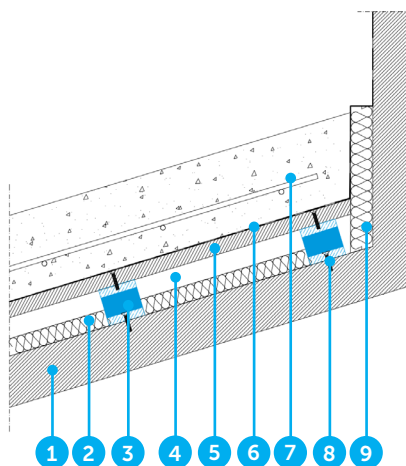


### Torr - Paneliserat system



1. Perimeter remsa
2. Isolationsmaterial
3. Stravifloor Batten
4. Luftspalt
5. Couche de répartition des charges
6. Lastfördelningslager (skruvar)
7. Strukturell platta

### Vått - Betongsystem



1. Strukturell platta
2. Isolationsmaterial
3. Stravifloor Batten
4. Luftspalt
5. Form
6. Polyetenfolie
7. Armerad betongplatta
8. Fästansordningar (skruvar)
9. Omkretsisoleringsremsa (t.ex. Perimeter Strip)

**Notering:** En installationsmanual finns tillgänglig på begäran.

## ANSVARSBEGRÄNSNING

Denna information är korrekt enligt vår bästa kunskap vid tidpunkten för utgivningen. Informationen, data och rekommendationer som tillhandahålls är baserade på branschaccepterade tester och tidigare produktanvändning. Den är avsedd att beskriva de allmänna funktionerna och prestandan hos våra produkter och innebär inte att de är tillämpliga för något specifikt projekt. Vi förbehåller oss rätten att ändra produkter, prestanda och data utan förvarning. Härav ersätter detta dokument all information som tillhandahållits före publiceringen. De illustrationer och detaljer som presenteras i detta dokument är endast avsedda för visuellt syfte. De faktiska komponenterna i den slutliga lösningen kan variera, noggrant anpassade efter de specifika detaljerna i varje projekt.