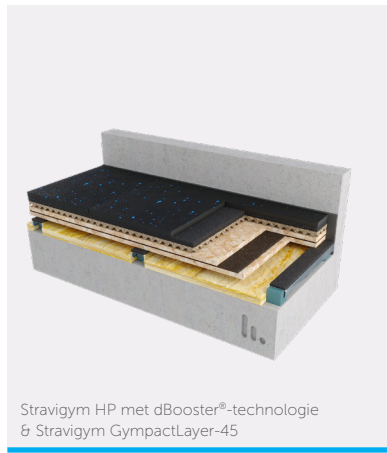
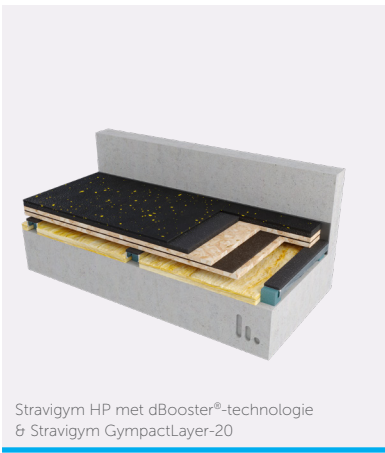


Stravigym HP*

Productfiche



Stravigym HP is een "High Performance" discreet isolerend zwevend vloersysteem dat prestatiegericht is ontworpen om trillingen te beheersen, laagfrequent contactgeluid te minimaliseren en de overdracht van hoorbaar structuurgeluid te beperken.

In combinatie met de Stravigym GympactLayer-45** biedt het systeem een hoge mechanische weerstand en akoestische prestaties en is het geschikt voor thuisgyms en licht commerciële fitnesscentra (impactenergie <600 N.m).

Stravigym HP met Stravigym GympactLayer-20*** is geschikt voor ruimtes met een gemiddelde impactenergie en een lage frequentie en is compatibel met de meeste conventionele vloerbedekkingen.



SYSTEEMKENMERKEN

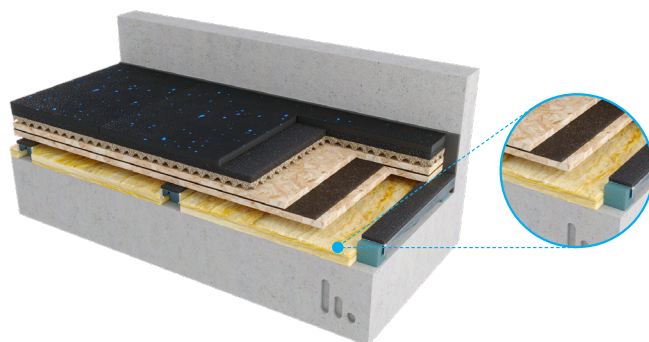
- Standaard geïsoleerd railsysteemhoogte is 56 mm
- Standaard dBooster®-railsysteemhoogte is 60 mm
- Stravigym systeem is beschikbaar met geïsoleerde rails of dBooster®-rails
- Er kunnen verschillende lastverdelende componenten worden gebruikt, zoals multiplex of OSB-platen
- De stalen onderdelen van de geïsoleerde rails en dBooster®-rails zijn elektrolytisch verzinkt
- Geïsoleerde rails en dBooster®-rails zijn verkrijgbaar in twee standaardkwaliteiten: Channel-M medium stijfheid en Channel-H (hoge stijfheid)
- Twee schokabsorptielagen zijn beschikbaar: Stravigym GympactLayer-20 & Stravigym GympactLayer-45 (de keuze wordt gemaakt afhankelijk van het type fitnessactiviteit)
- Vloerbedekking is niet inbegrepen in de standaard Stravigym-oplossingen, maar een Stravigym GympactFloor is op aanvraag verkrijgbaar
- Stravigym-systemen zijn compatibel met bijna alle soorten vloerbedekking (neem vóór de installatie contact op met CDM Stravitec en de fabrikant van de vloer)
- Stravigym HP is een lichtgewicht zwevende vloer met verminderde/minimale totale dikte (beperkte extra opbouwhoogte en gewicht)
- Stravigym HP is snel en gemakkelijk te installeren
- Indien nodig kunnen Stravigym vloersystemen gemakkelijk worden gedemonteerd en elders opnieuw geïnstalleerd

*Voorheen CDM-GYM-HP
**Voorheen GYMPACT45
***Voorheen GYMPACT20



De volgende generatie: dBooster® technologie

Onze gepatenteerde dBooster®-technologie ontkoppelt de lastverdelende laag van de veerkrachtige dragers met een minimaal contactoppervlak. Tests tonen aan dat de isolatie-efficiëntie verbetert voor alle discrete Stravigym vloersystemen en dat het de sportvloer minder afhankelijk maakt van het impactenergieniveau dat op het systeem wordt uitgeoefend.



AKOESTISCHE RESULTATEN

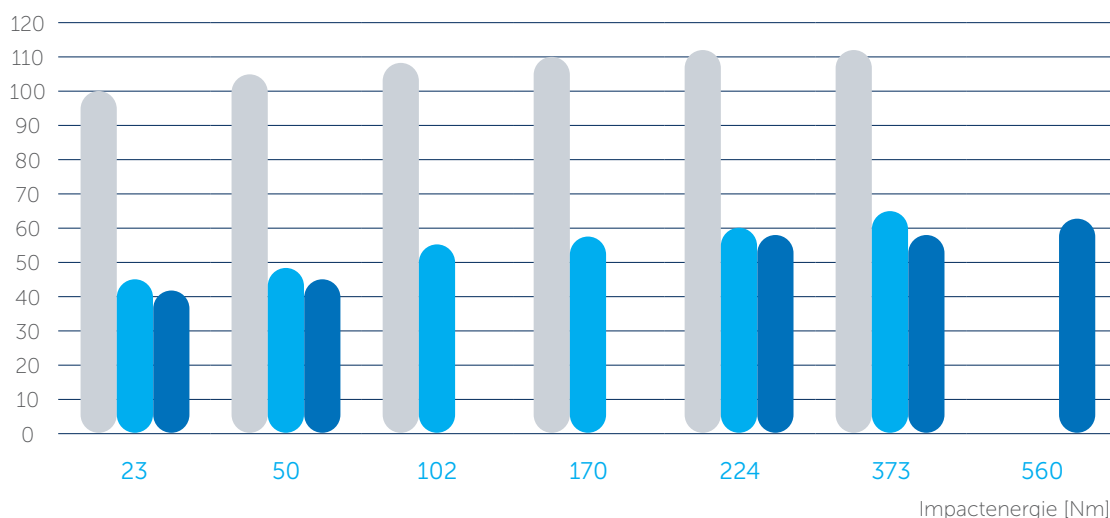
Valgewicht Test

Testrapport Riverbank AN18-001* en AN19-002* - Testopstelling

- 9,5 mm rubberen sportvloer
- Stravigym GympactLayer-20 of Stravigym GympactLayer-45
- Multiplex 19 mm
- Damping Layer (1 laag)
- Multiplex 19 mm
- dBooster®-rail
- 16 mm minerale wol
- Betonnen vloer 200 mm

Algemeen Geluidsniveau

$L_{A,F,MAX}$ [dBA ref 20µPa]



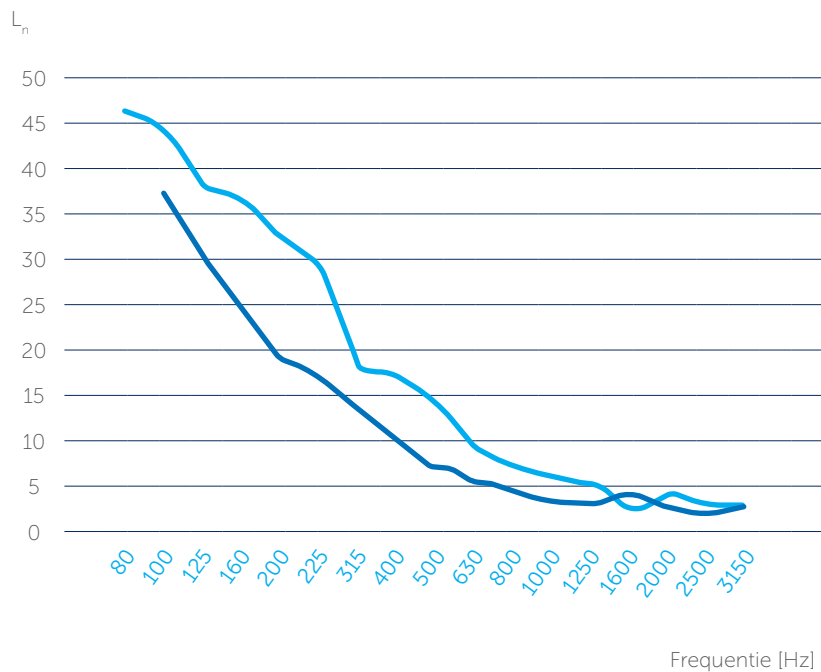
- Basisvloer
- Stravigym HP met dBooster® en Stravigym GympactLayer-20
- Stravigym HP met dBooster® en Stravigym GympactLayer-45

*Testrapport beschikbaar op aanvraag.

Testrapport Riverbank IN18-007* en IN19-032* - Testopstellingen

Opmerking: de testopstellingen zijn dezelfde als die voor de valgewichtstest.

Akoestische isolatie



- $L_{n,w}$ (met GympactLayer-20)
- $L_{n,w}$ (met GympactLayer-45)

$L_{n,w}^{(1)}$ met GympactLayer-20	$L_{n,w}^{(1)}$ met GympactLayer-45
29 (3) dB	20 (3) dB

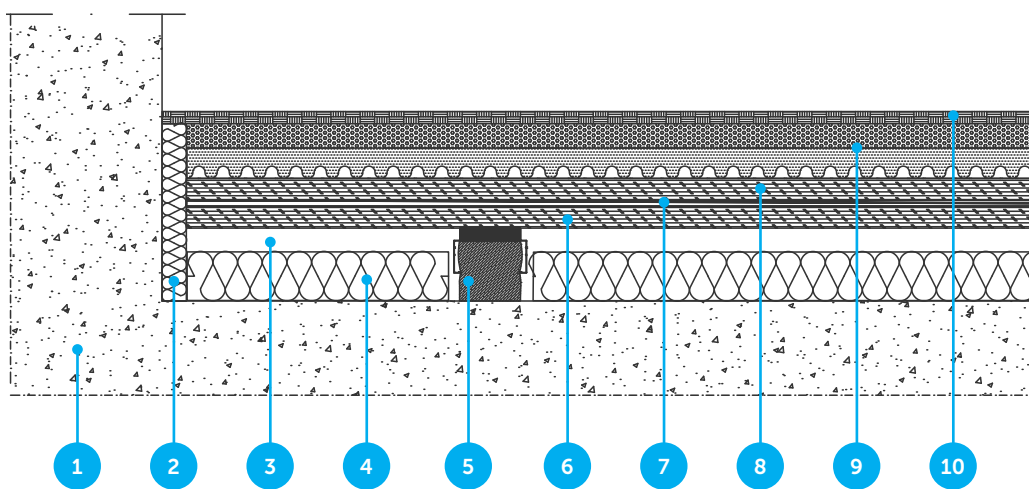
⁽¹⁾Berekend volgens ISO 717-2, op basis van ASTM-metingen.
*Testrapport beschikbaar op aanvraag.



TYPISCHE MONTAGE

Stravigym HP

1. Structurele vloer
2. Perimeter Strip
3. Luchtspouw
4. Isolatiemateriaal
5. Eenvoudig geïsoleerde rail of dBooster®-rail
6. Multiplex lastverdelingslaag 1 (of andere geschikte lastverdelingslaag)
7. Damping Layer
8. Multiplex lastverdelingslaag 2 (of andere geschikte lastverdelingslaag)
9. GympactLayer**
10. Vloerbedekking (een Stravigym GympactFloor-oplossing of gelijkaardig)



Opmerking: aanvullende informatie over de installatie is op verzoek verkrijgbaar.

**Alle standaard Stravigym-systemen kunnen worden gecombineerd met verschillende types Stravigym GympactLayer. De juiste selectie van het type Stravigym GympactLayer maakt het mogelijk de beste oplossing te kiezen voor de verschillende fitnessactiviteiten.



Andere Stravigym HP opstellingen
beschikbaar op ons online testdataplatform
Stravi-dB.



SCAN
MIJ

DISCLAIMER

Deze informatie is naar ons beste weten op het moment van publicatie accuraat. De verstrekte informatie, gegevens en aanbevelingen zijn gebaseerd op in de industrie aanvaarde tests en eerder productgebruik. Het is bedoeld als een beschrijving van de algemene mogelijkheden en prestaties van onze producten en onderschrijft niet de toepasbaarheid voor een bepaald project. Wij behouden ons het recht voor om producten, prestaties en gegevens zonder voorafgaande kennisgeving te wijzigen. Dit document vervangt alle informatie die voorafgaand aan de publicatie hiervan is verstrekt. De renders en details die in dit document worden gepresenteerd, zijn uitsluitend bedoeld ter illustratie. De daadwerkelijke componenten van de uiteindelijke oplossing kunnen variaties ondergaan, nauwkeurig afgestemd op de unieke details van elk project.