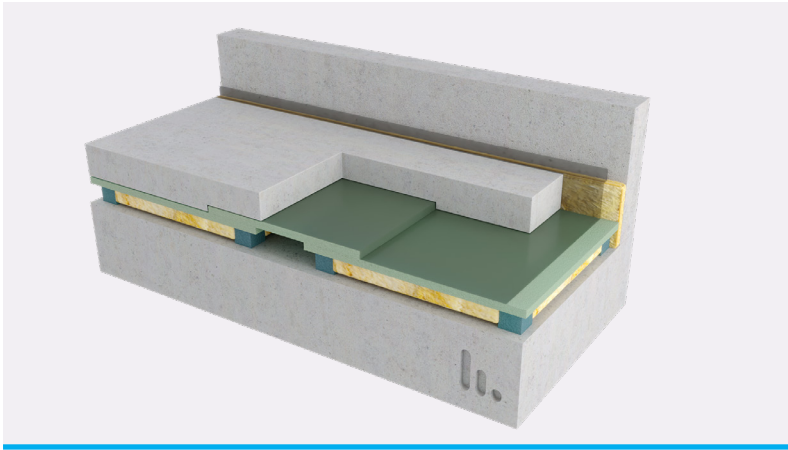


Stravifloor Prefab* Productfiche



Stravifloor Prefab is een voorgefabriceerd verloren bekistingssysteem in MDF, vezelcement of soortgelijk met elastomeersteinen (of desgevallend stalen veren), voor zeer hoogperformante zwevende vloeren in gewapend beton. Tussenin de pads wordt reeds een absorptielaag aangebracht in minerale wol om klankkasteffecten te vermijden. De soepele randstroken en plastic afdekfolie zijn inbegrepen, net zoals het legplan, voor een bijzonder snelle en eenvoudige installatie. Met dit systeem wordt het risico op installatiefouten aanzienlijk beperkt.

De elastomeersteinen of stalen veren garanderen een hoogperformant zwevend vloersysteem, zowel wat betreft luchtgeluidsisolatie als contactgeluidsisolatie.



SYSTEEMKENMERKEN

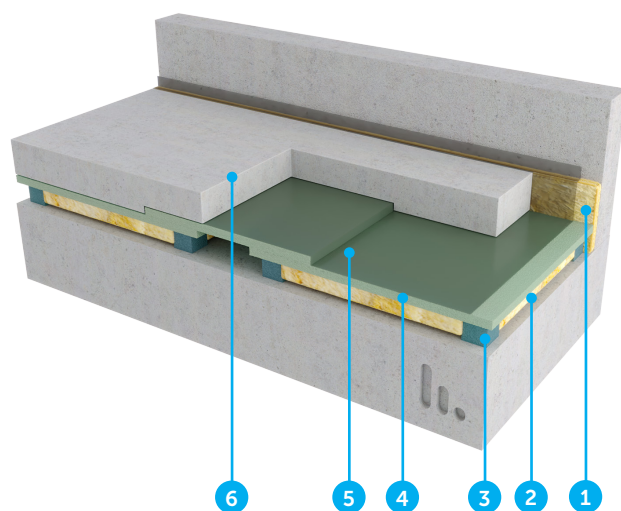
- De elastomeersteinen of stalen veren worden in de fabriek onder de bekistingsplaat gelijmd volgens een patroon dat overeenstemt met de op te nemen permanente en variabele belastingen (ook specifieke puntbelastingen en lijnbelastingen kunnen worden opgenomen)
- Enkel geschikt voor natte opbouw (met ter plaatse gegoten gewapend beton)
- Kan worden geassembleerd met elastomeersteinen van 6Hz/8Hz/10Hz/... of met stalen veren (resonantiefrequentie van 2,5Hz tot 5Hz) al naargelang de akoestische eis**
- Geluidsabsorberend materiaal wordt aan de onderzijde van de bekistingspanelen bevestigd
- Snelle en eenvoudige installatie, wat resulteert in een kosteneffectieve oplossing
- Installatietekeningen tonen de plaats van elk paneel
- Gemakkelijk te installeren als een legpuzzel (minder kans op installatiefouten)
- Nutsvoorzieningen kunnen in de luchtspouw worden geïnstalleerd
- Aanpasbare installatiehoogte via overdikteplaatjes die worden verlijmd op de elastomeersteinen of stalen veren

*Voorheen gekend als CDM-FLOAT

**Standaardveren hebben een epoxycoating, geschikt voor C2-omgevingen. Veren met een speciale coating of speciale veermaterialen zijn op aanvraag verkrijgbaar voor installatie in buitentoepassingen of andere speciale omgevingen.



1. Perimeterisolatie (perimeterstrip of minerale wol)
2. Minerale wol
3. Elastomeersteunen of stalen veren
4. Verloren bekisting
5. Polyethyleenfolie
6. Betonplaat



⁽¹⁾De onderdelen en afmetingen van het Stravifloor Prefab systeem zijn altijd projectspecifiek.

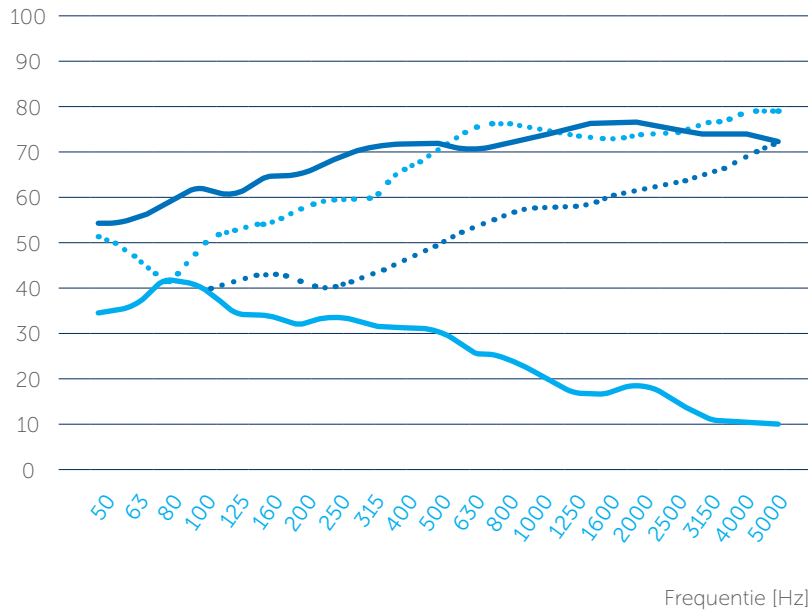


Testrapport A-2015_ZO_198-G045/046 door ECO-SCAN⁽²⁾ - Testopstelling

- 100 mm gewapende betonplaat
- Verloren bekistingspaneel MDF 18 mm & PE-folie 0,2 mm
- Isolator Pad-M 50x50x50 mm (met 36 mm overhoogte)
- 80 mm minerale wol
- 140 mm plaat van gewapend beton

Akoestische isolatie

L_n / R [dB]

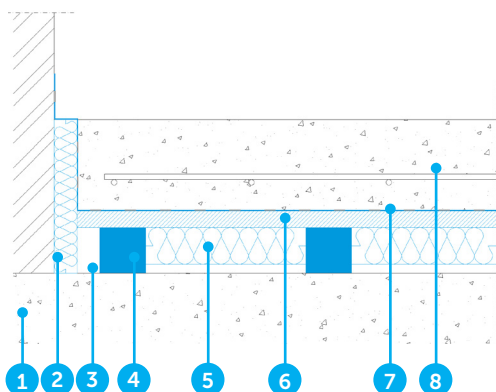


	$R_w(C, C_{tr})$ naakte vloer	$R_w(C, C_{tr})$ systeem	$L_{n,w}(C_i)$ naakte vloer	$L_{n,w}(C_i)$ systeem	$\Delta L_{w,r}(C_i)$
••• R ••• R (naakte vloer)					
● L_n ● $L_{n,0}$ (naakte vloer)	54 (-1,-4) dB	71 (-2,-6) dB	81 (-12) dB	29 (0) dB	48 (-12) dB

⁽²⁾Testrapport beschikbaar op verzoek.

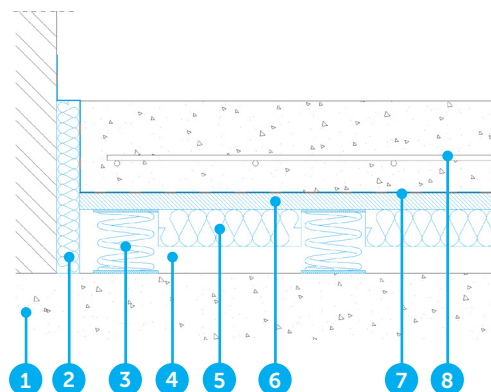


Stravifloor Prefab met elastomeer pads



1. Structurele vloer
2. Perimeter Strip
3. Luchtpouw
4. CDM Stravitec elastomeer steunen
5. Isolatiemateriaal
6. Verloren bekisting
7. Polyethyleenfolie
8. Gewapende betonplaat

Stravifloor Prefab met stalen veren



1. Structurele vloer
2. Perimeter Strip
3. CDM Stravitec stalen veren
4. Luchtpouw
5. Isolatiemateriaal
6. Verloren bekisting
7. Polyethyleenfolie
8. Gewapende betonplaat

Opmerking: een installatiehandleiding is op verzoek verkrijgbaar.

DISCLAIMER

Deze informatie is naar ons beste weten op het moment van publicatie accuraat. De verstrekte informatie, gegevens en aanbevelingen zijn gebaseerd op in de industrie aanvaarde tests en eerder productgebruik. Het is bedoeld als een beschrijving van de algemene mogelijkheden en prestaties van onze producten en onderschrijft niet de toepasbaarheid voor een bepaald project. Wij behouden ons het recht voor om producten, prestaties en gegevens zonder voorafgaande kennisgeving te wijzigen. Dit document vervangt alle informatie die voorafgaand aan de publicatie hiervan is verstrekt.