

Straviwood WallBreak-S

Fiche technique



La [bande résiliente](#), [Straviwood WallBreak-S](#), a été spécialement conçue pour minimiser les transmissions de sons latéraux par les murs en CLT lorsqu'un transfert de charge continu sur la dalle est nécessaire. L'isolation globale des vibrations et du bruit structurel des constructions CLT est améliorée grâce à une diminution du contact rigide entre les éléments structurels à travers le bâtiment.

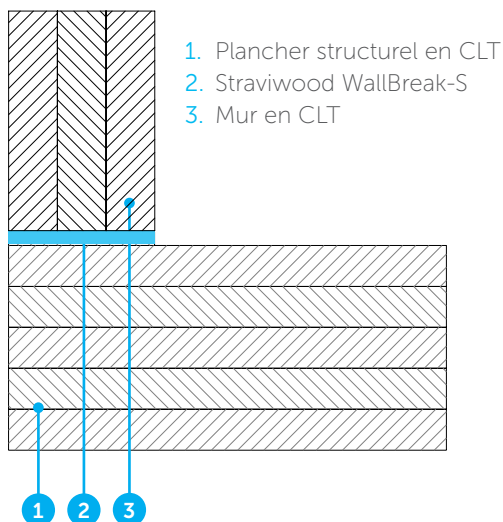


CARACTÉRISTIQUES

- Idéal pour le découplage mur-plancher dans les constructions CLT
- Convient à tous les matériaux à base de bois
- Aucun outil supplémentaire n'est nécessaire pour une installation correcte
- Gamme de matériaux à forte capacité de charge, offrant un large éventail de charges de travail
- Excellent comportement à long terme (faible fluage / déflexion différentielle)
- Épaisseurs standard de 12,5 mm (et 25 mm)
- Largeurs adaptées à la dimension du mur
- Installation rapide et facile
- Facile à couper en longueur
- Disponible avec différents types de matériaux résilients (CDM-10x (7 types) & CDM-90x (13 types))
- Plan d'installation détaillé disponible sur demande
- Coefficient de friction ≥ 0.5

Afin de définir la solution Stravilink WallBreak-S appropriée, nos ingénieurs doivent connaître les performances acoustiques requises, le type et les dimensions du mur, ainsi que les charges permanentes et dynamiques possibles.

Si nécessaire, ce système peut fonctionner en parallèle avec des systèmes de fixation résilients spéciaux, comme Straviwood WallBracket et Straviwood ModuLink, pour renforcer la rigidité latérale du mur isolé.



CLAUSE DE NON-RESPONSABILITÉ

Les présentes informations sont, à notre connaissance, exactes au moment de leur publication. Les informations, données et recommandations fournies sont basées sur des essais acceptés par l'industrie et sur l'utilisation antérieure du produit. Elles sont destinées à décrire les capacités et les performances générales de nos produits et ne garantissent aucunement leur adéquation à un projet particulier. Nous nous réservons le droit de modifier les produits, leur performance et les données sans préavis. Ce document remplace toutes les informations fournies avant sa publication.