

Straviwood WallBreak-S Productfiche

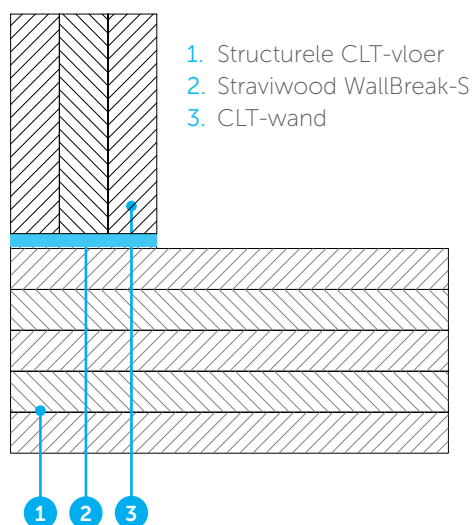


SYSTEEMKENMERKEN

- Ideaal voor wand-vloer ont koppeling in CLT-constructies
- Geschikt voor alle materialen op houtbasis
- Geen extra gereedschap nodig voor correcte installatie
- Materiaalreeks bestaande uit 20 types (namelijk 7 types CDM-PF-10X en 13 types CDM-PF-9XX), waardoor geoptimaliseerd kan worden in functie van de overgedragen drukbelastingen
- Uitstekend gedrag op lange termijn (weinig kruip / differentiële doorbuiging)
- Standaarddiktes van 12,5 mm (en 25 mm)
- Breedtes aangepast aan de afmetingen van de wand
- Snel en gemakkelijk te installeren
- Gemakkelijk op lengte te snijden
- Gedetailleerd installatieplan beschikbaar op aanvraag
- Wrijvingscoëfficiënt $\geq 0,5$

Om de juiste Straviwood WallBreak-S oplossing te specificeren zullen onze ingenieurs de vereiste akoestische prestaties, wandtype en afmetingen, en de permanente & nuttige belastingen (zonder veiligheidsfactor) moeten kennen.

Indien nodig kan dit systeem gecombineerd worden met speciale veerkrachtige bevestigingssystemen, zoals Straviwood WallBracket en Straviwood ModuLink, om de laterale stijfheid van de akoestisch ont koppelde verbinding te verhogen.



DISCLAIMER

Deze informatie is naar ons beste weten op het moment van publicatie accuraat. De verstrekte informatie, gegevens en aanbevelingen zijn gebaseerd op in de industrie aanvaarde tests en eerder productgebruik. Het is bedoeld als een beschrijving van de algemene mogelijkheden en prestaties van onze producten en onderschrijft niet de toepasbaarheid voor een bepaald project. Wij behouden ons het recht voor om producten, prestaties en gegevens zonder voorafgaande kennisgeving te wijzigen. Dit document vervangt alle informatie die voorafgaand aan de publicatie hiervan is verstrekt.