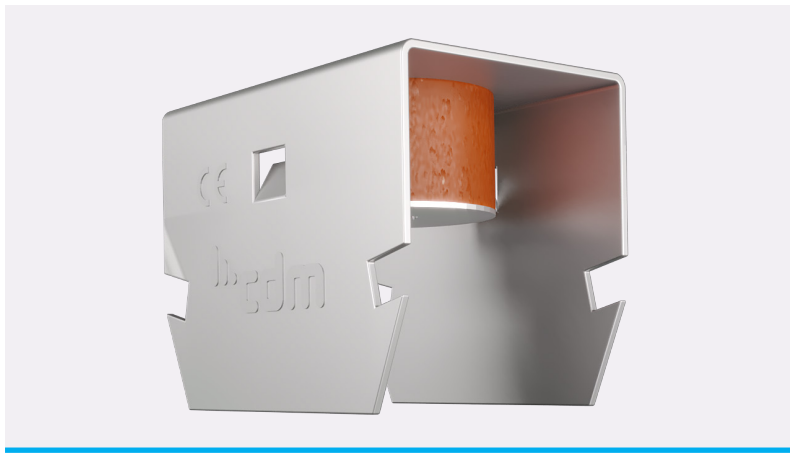


Stravilink CC60^{*}

Productfiche



Stravilink CC60 is een elastische cavalierclip voor de akoestische ontkoppeling van verlaagde plafonds in gipskarton teneinde hoge prestaties te bekomen mbt geluidsisolatie, zoals in bioscopen, theaters, gymzalen en geluidsstudio's.

Deze trillingsdemper bestaat uit een combinatie van elementen in galvastaal en rubber, en wordt bevestigd aan het structurele plafond via één centrale schroef (bij een directe bevestiging) of draadstang (wanneer afgehangen). Vervolgens dient men een standaard galvastalen U-profiel (60/27 mm) te voorzien aan deze trillingsdemper waarop de gipskartonplaten worden bevestigd.



SYSTEEMKENMERKEN

- Kostenbesparend
- Snel en gemakkelijk te installeren
- Stravilink CC60 hangers zijn beschikbaar in twee standaard uitvoeringen:
 - Stravilink CC60-150: lage stijfheid, belastbaar ca. 10-20 kg per hanger
 - Stravilink CC60-350: hoge stijfheid, belastbaar ca. 20-45 kg per hanger
- Afveerfrequentie tussen 12 Hz en 18Hz
- Het systeem wordt optioneel geleverd met een elastomeerlaagje voor bovenop, in het geval van een directe bevestiging aan het structurele plafond
- De stalen elementen zijn verzinkt
- Het systeem wordt optioneel geleverd met een elastische strip om de gipskartonplaten zijdelings te ontkoppelen van de vaste structuur



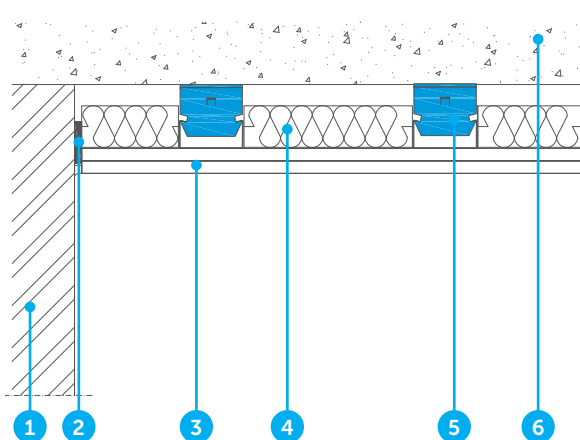
ONTWERPVEREISTEN

- Het gewicht, de afmetingen en de precieze opbouw van het verlaagd plafond of de te isoleren structuren, teneinde het aantal en type beugels te bepalen
- Het gewicht van alle elementen die aan het verlaagde plafond worden bevestigd (bijv. luidsprekers, verlichtingsarmaturen, etc.)

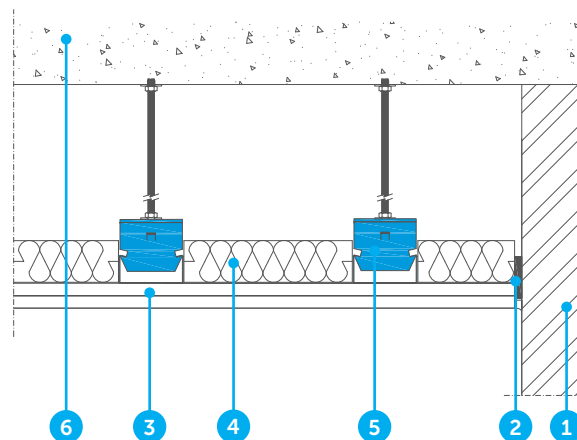
^{*}Voorheen gekend als CDM-CC60



TYPISCHE MONTAGE



1. Muur
2. Perimeter Strip
3. Gipskartonplaat of andere droge beplating met optionele dempingslaag



4. Isolatiemateriaal
5. Stravilink CC60
6. Structurele vloer in gewapend beton

DISCLAIMER

Deze informatie is naar ons beste weten op het moment van publicatie accuraat. De verstrekte informatie, gegevens en aanbevelingen zijn gebaseerd op in de industrie aanvaarde tests en eerder productgebruik. Het is bedoeld als een beschrijving van de algemene mogelijkheden en prestaties van onze producten en onderschrijft niet de toepasbaarheid voor een bepaald project. Wij behouden ons het recht voor om producten, prestaties en gegevens zonder voorafgaande kennisgeving te wijzigen. Dit document vervangt alle informatie die voorafgaand aan de publicatie hiervan is verstrekt.