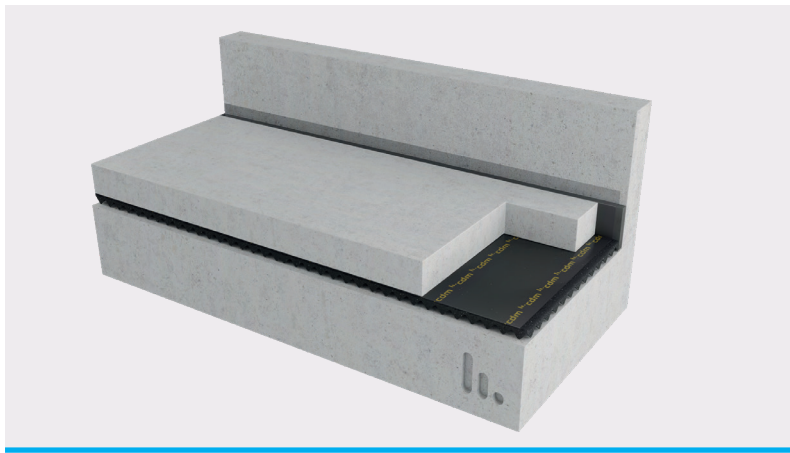


Stravifloor Mat-W15_a^{*} Productfiche



Stravifloor Mat-W15_a is een verende zwevende vloer op basis van een elastomeer mat. Het systeem bestaat uit een rubberen mat welke over de gehele oppervlakte van de vloer wordt geplaatst. Stravifloor Mat-W15_a bestaat uit voor 100% geregenereerd kruimelrubber en is geschikt voor de isolatie van contactgeluid bij zwevende en dekvloeren.



SYSTEEMCOMPONENTEN & AFMETINGEN

- Mat afmetingen: 1.25 m x 5 m x 15/7 mm
- Palletinformatie: 14 rollen/pallet - pallet: 1100x1200x1400 mm - 720 kg



FYSISCHE & MECHANISCHE EIGENSCHAPPEN

Mechanische eigenschappen

Max. totale belasting 0.2 MPa	Max. variabele belasting 2 MPa	Dichtheid⁽¹⁾ 710 kg/m ³	Oppervlaktemassa⁽¹⁾ 7.81 kg/m ²
Treksterkte⁽²⁾ > 0.35 MPa	Rek bij breuk⁽²⁾ > 40 %	Kruip⁽³⁾ 0.22 % H/dec	Cdyn⁽⁴⁾ 13 MN/m ³

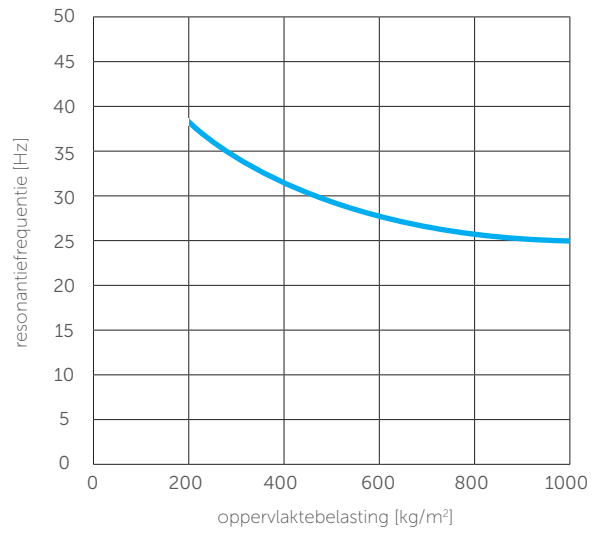
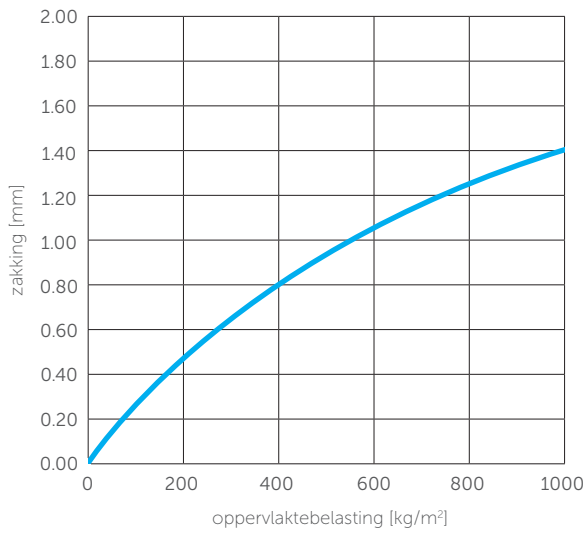
⁽¹⁾ISO 845 - ⁽²⁾ISO 37 - ⁽³⁾ISO 8013, at 0.02 mPa - ⁽⁴⁾EN 29052-1

Thermische eigenschappen

Temperatuurbereik -30°C / 70°C	Brandklasse Klasse E ⁽¹⁾ / Klasse B2 ⁽²⁾	Thermische geleidbaarheid 0.13 W/m°C ⁽³⁾	Thermische weerstand 0.119 m ² °C/W ⁽³⁾
--	--	---	---

⁽¹⁾EN 13501-1 - ⁽²⁾DIN 4102 - ⁽³⁾EN 12667

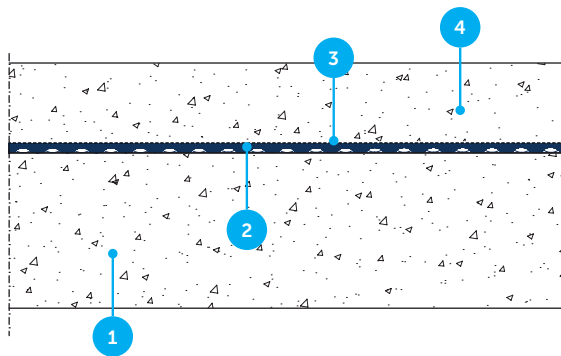
*Voorheen gekend als CDM-MTA-15/7



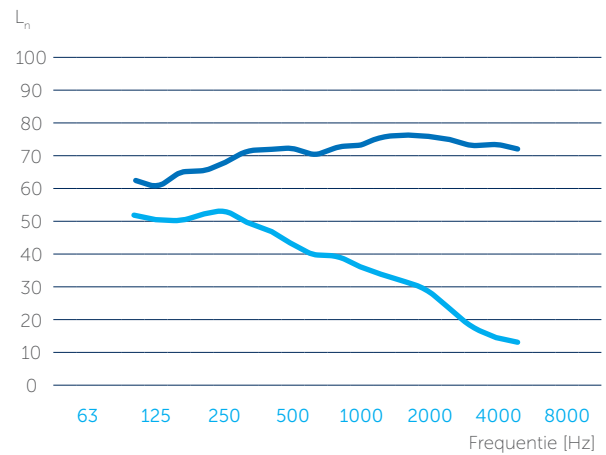
AKOESTISCHE RESULTATEN

Testrapport ECO-SCAN A-2015_ZO_198-G043/42046_E_v2* - Testopstelling

1. Standaardvloer van gewapend beton (140 mm)
2. Stravifloor Mat-W15_a
3. PE-folie (0.2 mm)
4. Zwevende vloer: gewapende betonplaat (100 mm)



**Laboratoriumrapport beschikbaar op aanvraag.



● L_n
● $L_{n,0}$



DISCLAIMER

Deze informatie is naar ons beste weten op het moment van publicatie accuraat. De verstrekte informatie, gegevens en aanbevelingen zijn gebaseerd op in de industrie aanvaarde tests en eerder productgebruik. Het is bedoeld als een beschrijving van de algemene mogelijkheden en prestaties van onze producten en onderschrijft niet de toepasbaarheid voor een bepaald project. Wij behouden ons het recht voor om producten, prestaties en gegevens zonder voorafgaande kennisgeving te wijzigen. Dit document vervangt alle informatie die voorafgaand aan de publicatie hiervan is verstrekt.