



Scannez ici pour accéder
à la page web de la
solution et à d'autres

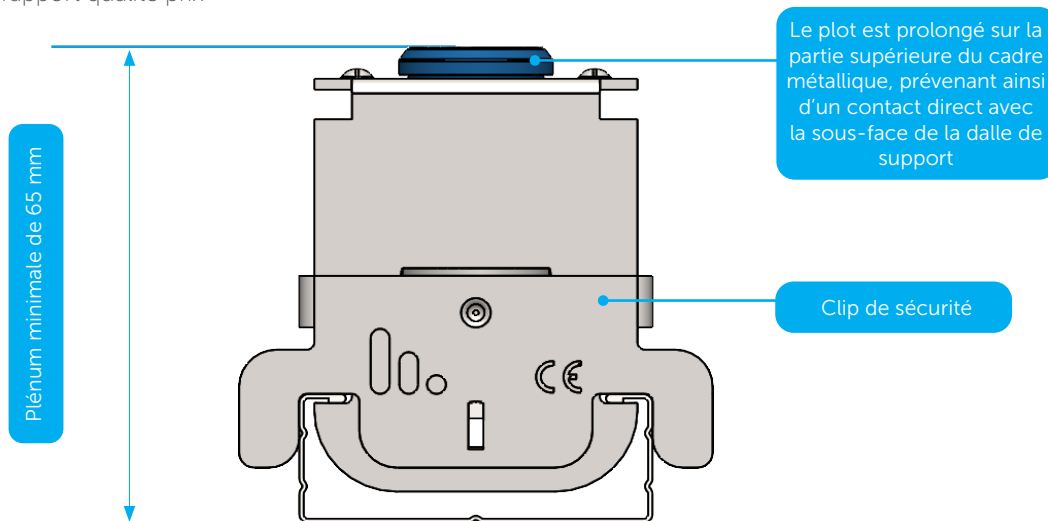
Stravilink CC40-P Fiche Technique

Le **Stravilink CC40-P** est un cavalier acoustique utilisant des plots élastomères, spécialement conçu pour la suspension de plafonds acoustiques employant des fourrures métalliques de 47 mm, permettant ainsi d'optimiser l'isolation acoustique verticale entre les pièces situées à des niveaux différents.



CARACTÉRISTIQUES

- Adapté à l'installation sur différents types de supports, y compris les dalles béton et celles en bois lamellé-croisé (CLT)
- Conçu pour être compatible avec des fourrures en acier galvanisé de 47 mm
- Équipé de plots en élastomère dont la fréquence propre se situe autour de 8 Hz à charge de design
- Plots de différentes couleurs, supportant des charges de 15 à 45 kg
- Un plénum minimal de 65 mm (hauteur de suspente + fourrure) est nécessaire pour l'installation, la taille de ce plénum pouvant être ajustée
- Le plot est prolongé sur la partie supérieure du cadre métallique, prévenant ainsi d'un contact direct avec la sous-face de la dalle de support lorsque l'élément est directement fixé à celle-ci
- Inclut un clip de sécurité permettant d'éviter la déformation de la fourrure en raison d'une charge excessive
- Système de clipsage sans effort permettant de fixer rapidement et en toute sécurité la suspente sur la fourrure
- Aucun outil spécifique n'est nécessaire pour l'installation
- Installation simple et rapide
- Bon rapport qualité prix



EMBALLAGE

Modèle	Référence	Quantité par Boîte	Poids par Boîte [kg]	Dimension de la Boîte [cm]
Stravilink CC40-P240	001961	75	9.26	29 x 23.5 x 17.2
Stravilink CC40-P360	001962	75	9.30	29 x 23.5 x 17.2



PROPRIÉTÉS PHYSIQUE ET MÉCANIQUE

Modèle	Charge de Design		Fréquence de Résonance à la Charge de Design	Plage de Charge (par Suspente)		Couleur de Résilient
	kg	N		kg	N	
Stravilink CC40-P240	24	240	7.5 Hz	10 - 30	100 - 300	Bleu Ciel ●
Stravilink CC40-P360	36	360	8.5 Hz	20 - 45	200 - 450	Gris Argenté ●

Notes :

Charge admissible des éléments en acier : 937 N.

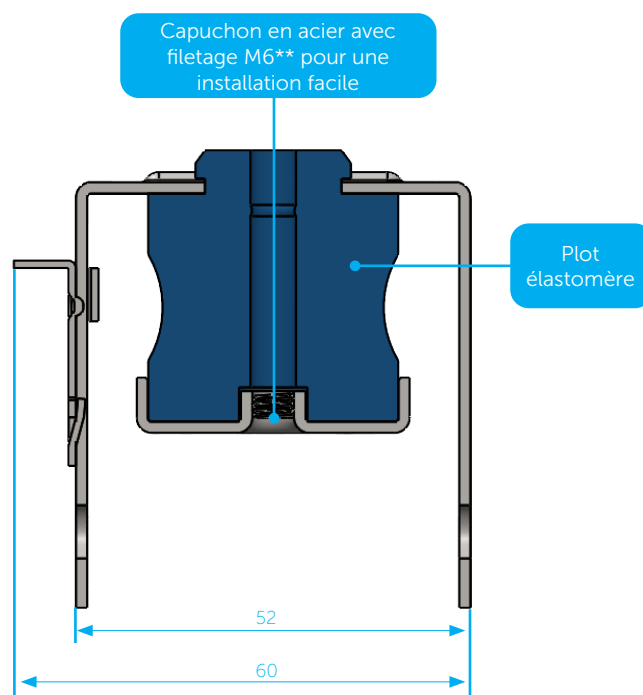
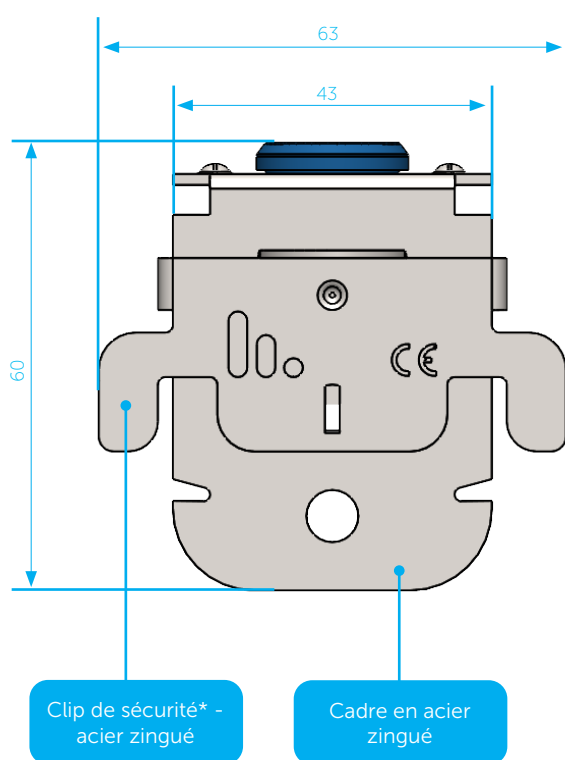
Les produits sont adaptés à un environnement C2 (atmosphère peu ou pas polluée).

La plage de température d'utilisation est comprise entre -30°C et 70°C.

Les informations suivantes sont nécessaires pour déterminer le choix de produit :

1) Le poids et la composition du plafond supporté – cela déterminera le type de suspente.

2) Le poids et l'emplacement des produits suspendus au plafond.



Notes :

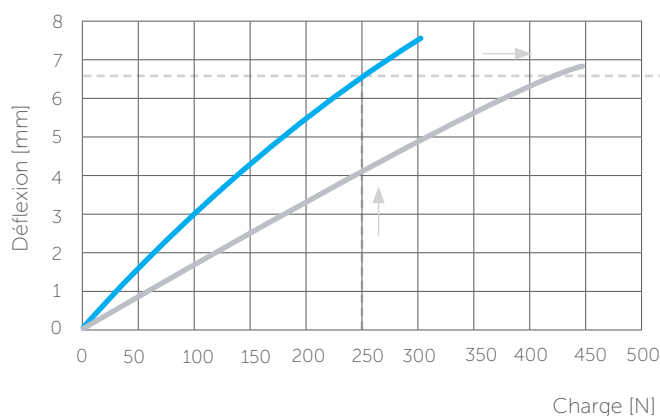
Toutes les dimensions sont exprimées en millimètres (mm)

* Disponible avec un double clip de sécurité, sur demande

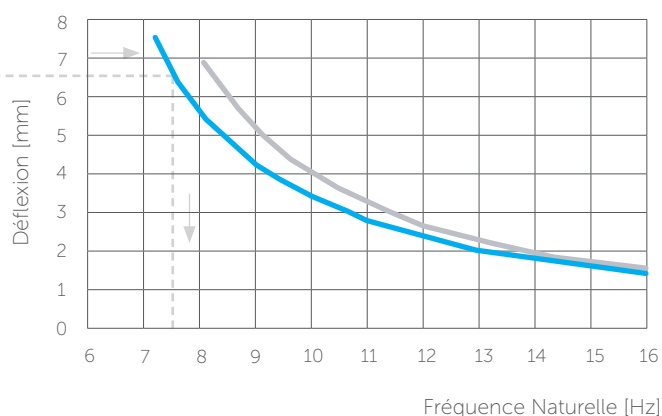
** Disponible en M8, sur demande



Déflexion en Fonction de la Charge



Relation entre la Déflexion et la Fréquence Naturelle



● Stravilink CC40-P240

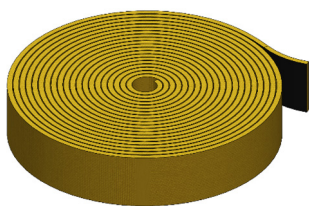
● Stravilink CC40-P360



La fréquence naturelle de la suspente Stravilink CC40-P peut être déterminée en fonction de sa charge. Pour commencer le calcul, utilisez le graphique « Déflexion en fonction de la charge » qui fournit la déflexion pour la charge spécifiée. Ensuite, en vous déplaçant horizontalement vers le graphique à droite « Déflexion en fonction de la fréquence », vous pouvez trouver la fréquence naturelle correspondante. Par exemple, la fréquence naturelle d'une suspente Stravilink CC40-P chargée à 250 N est déterminée ainsi : la déflexion correspondante est de 6.5 mm. La fréquence naturelle d'un ressort avec une déflexion de 6.5 mm est de 7.5 Hz.

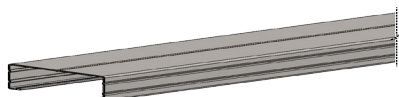


ACCESSOIRES



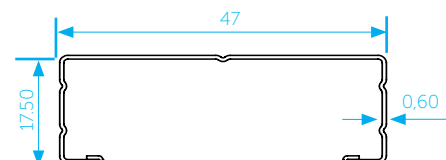
Perimeter Strip

1. Bande résiliente de 10mm pour isoler le faux-plafond des murs verticaux.
Note : les largeurs standards de 50 mm, 100 mm et 150 mm sont disponibles en rouleaux de 10 ml.

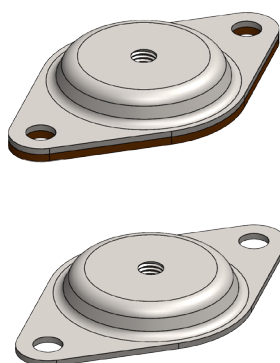


Fourrure 47

Fourrure de 47 mm de large disponible (longueur 3 m)
Matériau et revêtement : DX51D+Z140
Poids : 1.34 kg

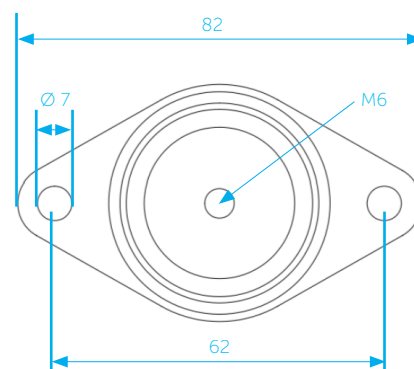


Note : Toutes les dimensions sont en millimètres (mm).

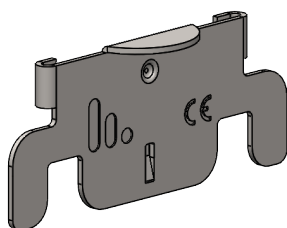


Support d'ancrage M6

Disponible avec caoutchouc (2 mm) (pour une installation sur support rugueux) ou sans
Matériau : DX51D+S275
Charge admissible de l'élément en acier : 3090 N

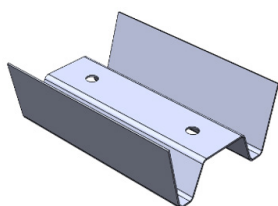


Note : Toutes les dimensions sont en millimètres (mm).



Clip de sécurité Stravilink CC40

Matériau : DX51D+S275
Quantité par sac : 25
Note: Un clip de sécurité est déjà inclus par défaut par suspente.
Un deuxième est disponible sur demande.



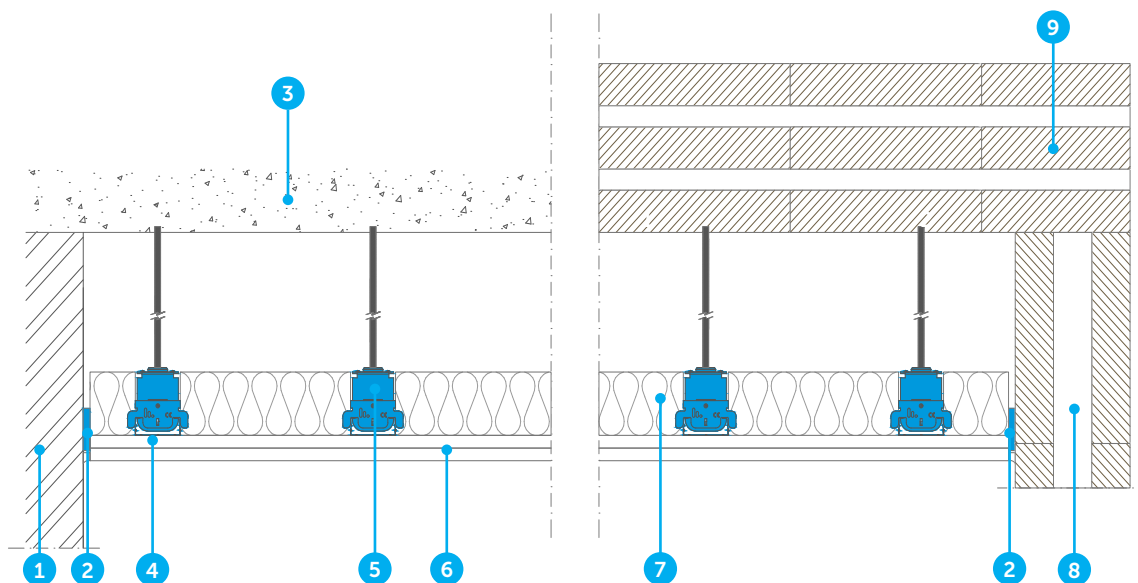
Éclisse de raccordement channel-47

Utilisé pour raccorder deux fourrures CD47 de plafond suspendu.
Poids: 26 g
Quantité par boîte: 100

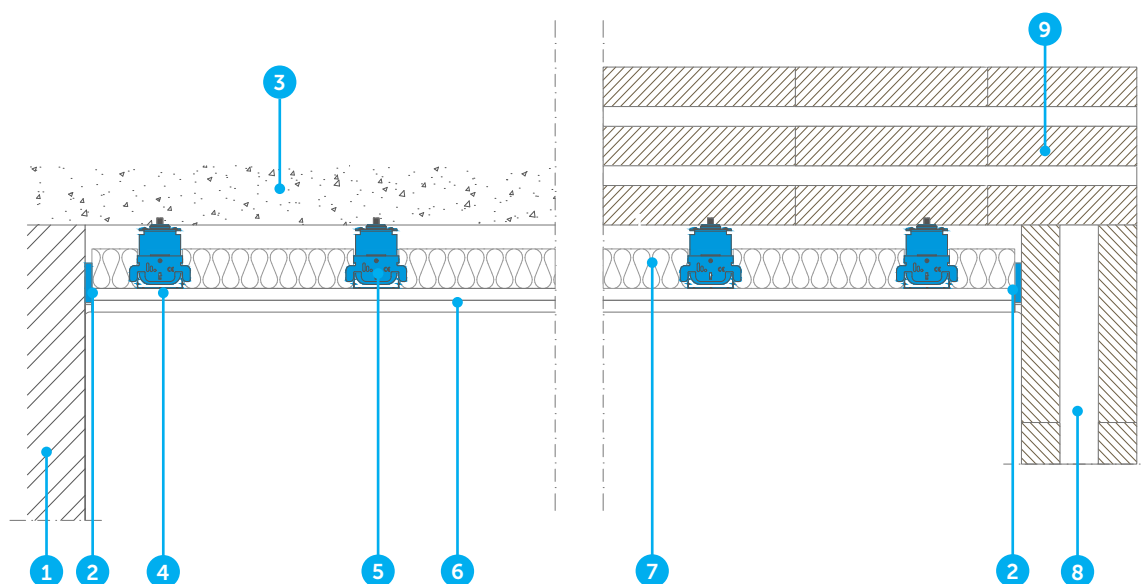
Tous les accessoires listés dans nos fiches produit Stravilink ne sont pas inclus par défaut avec la solution standard. Ces derniers sont nécessaires ou optionnels lors de l'installation et peuvent être fournis par CDM Stravitec sur demande, induisant un coût supplémentaire.



Simple fourrure avec grand plénum



Simple fourrure avec plénum réduit



- 1. Paroi verticale
- 2. Perimeter Strip
- 3. Dalle béton
- 4. Fourrure de 47 mm
- 5. Stravilink CC40-P

- 6. Plaques de plâtre ou d'autre type
- 7. Couche isolante
- 8. Paroi en CLT I
- 9. Plancher en CLT



RÉSULTATS ACOUSTIQUES

Configuration du Test

1. Dalle support 140 mm CLT 5-ply
2. Stravilink CC60-P240 clips [sur grille de 600 mm x 800 mm]
3. Laine minérale de 50 mm
4. 2 couches de plaque de plâtre de 18 mm

Configuration

 $L_{n,w}(C_i)$ $\Delta L_w(C_i)$ $R_w(C,C_{tr})$

Système
Assemblé

56 (-2)

31 (-5)

67 (-2, -7)

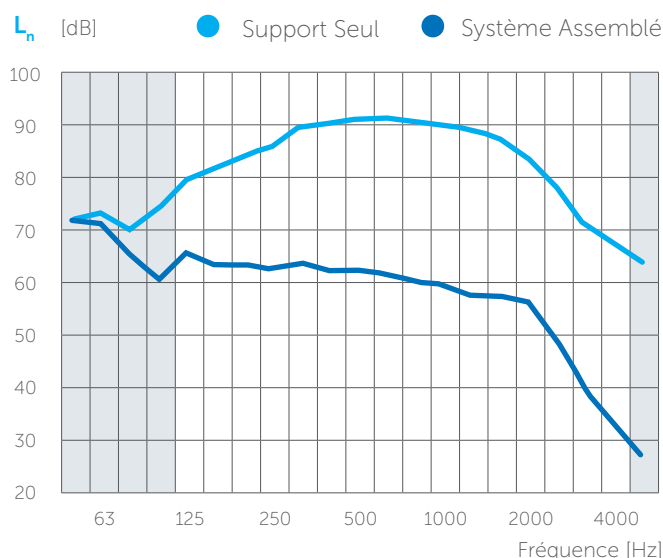
Support Seul

88 (-4)

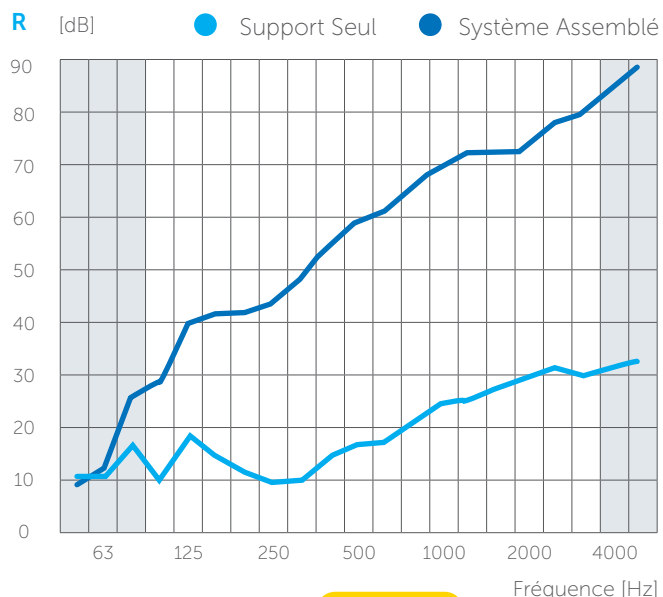
38 (-1,-3)

Test en laboratoire disponible sur demande
Numéro de test acoustique AC-23-084-01

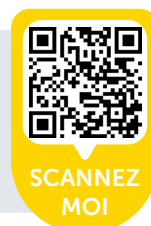
Fréquence [Hz]	L_n [dB]	
	Support Seul	Système Assemblé
50	68,2	68
63	69,8	67,4
80	66,1	60,3
100	71	55,6
125	76,5	61,4
160	79,3	58,6
200	81,8	58,4
250	83,9	57,7
315	87,8	59,2
400	88,7	57,4
500	89,2	57,8
630	89,7	56,4
800	89,1	55,3
1000	88,5	54,6
1250	87,8	52,2
1600	85,6	52,3
2000	81,6	50,7
2500	75	42,4
3150	67,2	32,1
4000	62,6	24,8
5000	59,3	18,4



Fréquence [Hz]	R [dB]	
	Support Seul	Système Assemblé
50	28,8	27,5
63	28,8	30,2
80	33,6	40,6
100	28,2	42,9
125	35	51,4
160	31,7	52,7
200	29,3	52,9
250	28,1	54,3
315	28,3	57,7
400	31,8	62,7
500	33,5	65,9
630	34,1	67,6
800	36,9	71,3
1000	39,5	74,3
1250	40,2	76,5
1600	41,8	76,3
2000	43	76,6
2500	44,6	80,5
3150	43,4	81,9
4000	44,1	85,7
5000	45,6	88,5



Scannez le code QR pour accéder aux
données acoustiques sur Stravi-dB, y compris
les rapports et les fichiers CSV modifiables
<https://stravi-db.com/>



SCANNEZ
MOI

AVERTISSEMENT

Les informations fournies sont exactes au meilleur de notre connaissance au moment de leur publication. Les informations données et recommandations fournies sont basées sur des tests acceptés dans l'industrie et sur l'utilisation antérieure des produits. Elles sont destinées à décrire les capacités et les performances générales de nos produits et ne garantissent pas leur applicabilité pour un projet particulier. Nous nous réservons le droit de modifier les produits, leurs performances et les données sans préavis. Ce document remplace toutes les informations fournies avant sa publication.