

Stravifloor Mat-W15_x^{*}

Fiche technique

Stravifloor Mat-W15_x est un tapis fait de mousse de polyuréthane recyclée et de caoutchouc cellulaire pour l'isolation du bruit de roulement sur dalles et chapes flottantes.



COMPOSANTS & DIMENSIONS DU SYSTÈME

- Dimensions du tapis : 1.25 m x 5 m x 15/7 mm
- Informations sur les palettes : 11 rouleaux/palette - palette : 1200x800x1400 mm - 400 kg



CARACTÉRISTIQUES PHYSIQUES & MÉCANIQUES

Caractéristiques mécaniques

Charge totale max. 0.1 MPa	Charge occas. max. 1 MPa	Densité⁽¹⁾ 400 kg/m ³	Poids de la surface⁽¹⁾ 4.4 kg/m ²
Résistance à la traction⁽²⁾ > 0.25 MPa	Allongement à la rupture⁽²⁾ > 50 %	Taux de fluage⁽³⁾ 0.76 % H/dec	Cdyn⁽⁴⁾ 9 MN/m ³

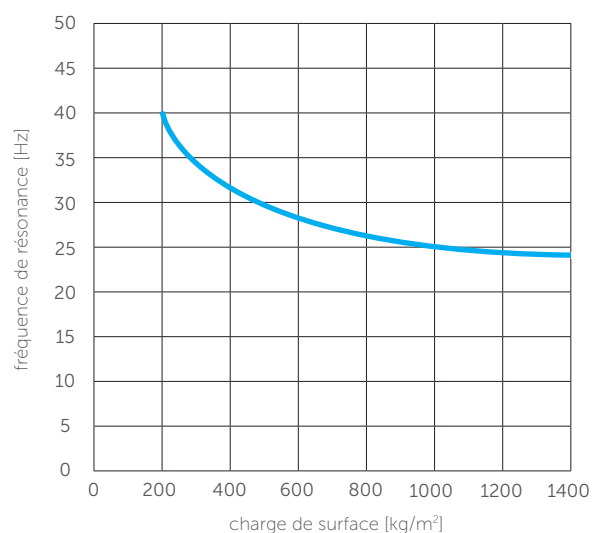
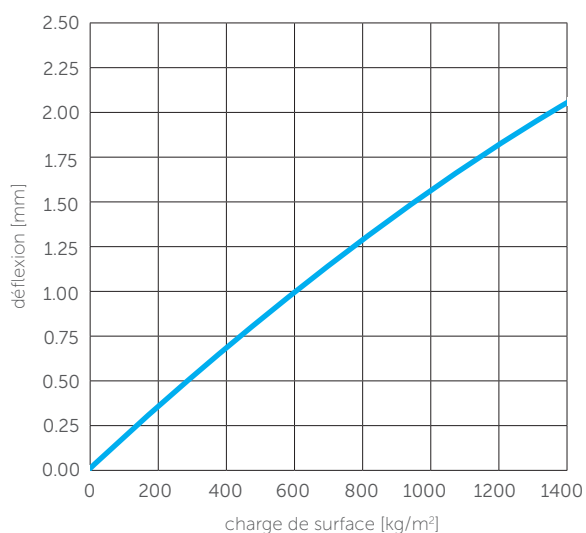
⁽¹⁾ISO 845 - ⁽²⁾ISO 37 - ⁽³⁾ISO 8013, à 0.02 mPa - ⁽⁴⁾EN 29052-1

Caractéristiques thermiques

Plage de température -30°C / 80°C	Réaction au feu Classe E ⁽¹⁾ / Classe B2 ⁽²⁾	Conductivité thermique 0.10 W/m°C ⁽³⁾	Résistance thermique 0.150 m ² C/W ⁽³⁾
---	--	--	--

⁽¹⁾EN 13501-1 - ⁽²⁾DIN 4102 - ⁽³⁾EN 12667

*Anciennement connu sous le nom de CDM-MTX-15/7.

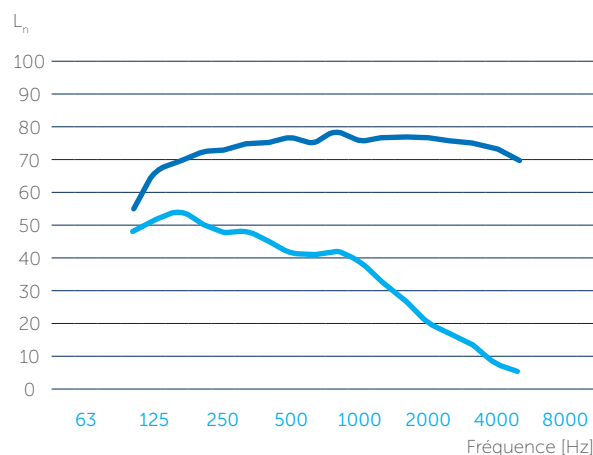
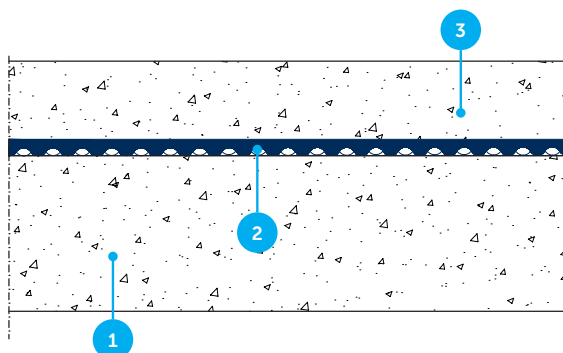


RÉSULTATS ACOUSTIQUES

Rapport d'essai Itecons ACL281-17* - Configuration de l'essai

1. Plancher support en béton armé (140 mm)
2. Stravifloor Mat-W15_x
3. Plancher flottant : dalle en béton armé (70 mm)

*Rapport de laboratoire disponible sur demande.



Autres assemblages Stravifloor Mat disponibles sur notre plateforme de données d'essai Stravi-dB.



SCANNEZ MOI

L_n
 $L_{n,0}$

ΔL_w

32 dB

CLAUDE DE NON-RESPONSABILITÉ

Les présentes informations sont, à notre connaissance, exactes au moment de leur publication. Les informations, données et recommandations fournies sont basées sur des essais acceptés par l'industrie et sur l'utilisation antérieure du produit. Elles sont destinées à décrire les capacités et les performances générales de nos produits et ne garantissent aucunement leur adéquation à un projet particulier. Nous nous réservons le droit de modifier les produits, leur performance et les données sans préavis. Ce document remplace toutes les informations fournies avant sa publication.