

Stravilink CC40^{*}

Productfiche



Stravilink CC40 is een elastische cavalierclip voor de akoestische ont koppeling van verlaagde plafonds in gipskarton teneinde hoge prestaties te bekomen mbt geluidsisolatie, zoals in bioscopen, theaters, gymzalen en geluidsstudio's.

Deze trillingsdemper bestaat uit een combinatie van elementen in galvastaal en rubber, en wordt bevestigd aan het structurele plafond via 1 centrale schroef (bij een directe bevestiging) of draadstang (wanneer afgehangen). Vervolgens dient men een galvastalen U-profiel (zoals bv CDM Stravitec U47/17-3000) te voorzien aan deze trillingsdemper waarop de gipskartonplaten worden bevestigd.



SYSTEEMKENMERKEN

- Kostenbesparend
- Snel en gemakkelijk te installeren
- Stravilink CC40 hangers zijn beschikbaar in twee standaard uitvoeringen:
 - Stravilink CC40-150: lage stijfheid, belastbaar ca. 10-20 kg per hanger
 - Stravilink CC40-350: hoge stijfheid, belastbaar ca. 20-45 kg per hanger
- Afveerfrequentie tussen 12 Hz en 18Hz
- Eenvoudig failsafe mechanisme
- Het systeem wordt optioneel geleverd met een elastomere washer voor apart elastomeerlaagje voor bovenop, in het geval van een directe bevestiging aan het structurele plafond
- Variabele spouwdieptes zijn mogelijk (Stravilink CC40 ophangdiepte is 40 mm)
- De stalen elementen zijn verzinkt
- Het systeem wordt optioneel geleverd met een elastische strip om de gipskartonplaten zijdelings te ont koppelen van de vaste structuur
- Het gewicht, de afmetingen en de precieze opbouw van het verlaagd plafond of de te isoleren structuren, teneinde het aantal en type beugels te bepalen



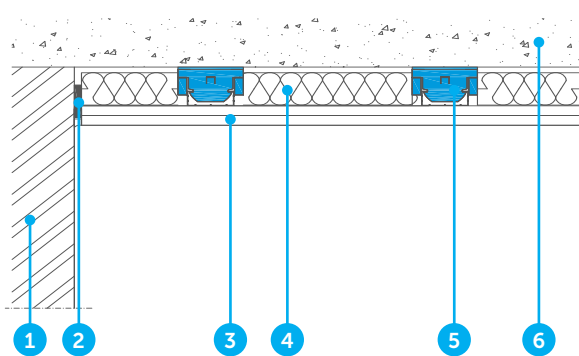
ONTWERPVEREISTEN

- Het gewicht en de constructie van het afgehangen plafond - dit zal het type hanger bepalen
- Het gewicht van alle elementen die aan het verlaagde plafond worden bevestigd (bijv. luidsprekers, verlichtingsarmaturen, etc.)

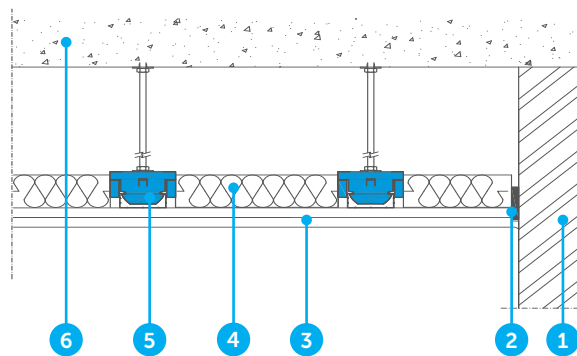
^{*}Voorheen gekend als CDM-CC40



TYPISCHE MONTAGE



1. Muur
2. Perimeter Strip
3. Gipskartonplaat of andere droge beplating met optionele dempingslaag



4. Isolatiemateriaal
5. Stravilink CC40
6. Structurele vloer in gewapend beton

DISCLAIMER

Deze informatie is naar ons beste weten op het moment van publicatie accuraat. De verstrekte informatie, gegevens en aanbevelingen zijn gebaseerd op in de industrie aanvaarde tests en eerder productgebruik. Het is bedoeld als een beschrijving van de algemene mogelijkheden en prestaties van onze producten en onderschrijft niet de toepasbaarheid voor een bepaald project. Wij behouden ons het recht voor om producten, prestaties en gegevens zonder voorafgaande kennisgeving te wijzigen. Dit document vervangt alle informatie die voorafgaand aan de publicatie hiervan is verstrekt.