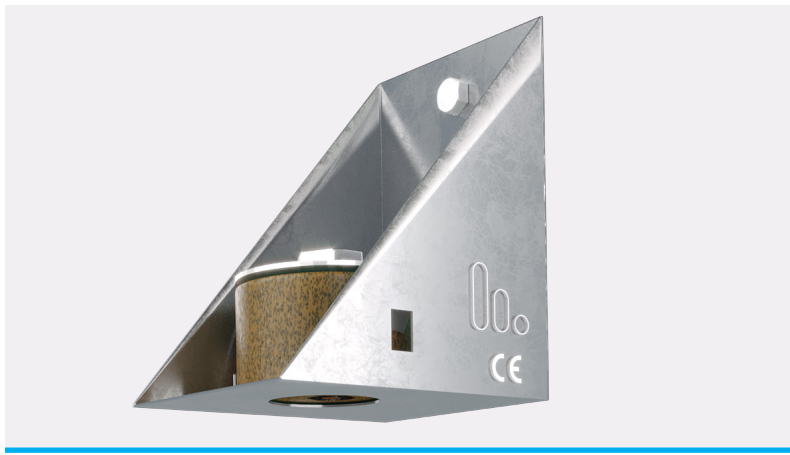


# Stravilink PSJ<sup>\*</sup>

## Fiche technique



Les suspentes de solive d'isolation en élastomère Stravilink PRJ sont conçues pour soutenir les systèmes de plafonds suspendus sur des planchers structurels à solives, optimisant ainsi l'isolation acoustique entre les pièces superposées verticalement.



### PRINCIPAUX AVANTAGES

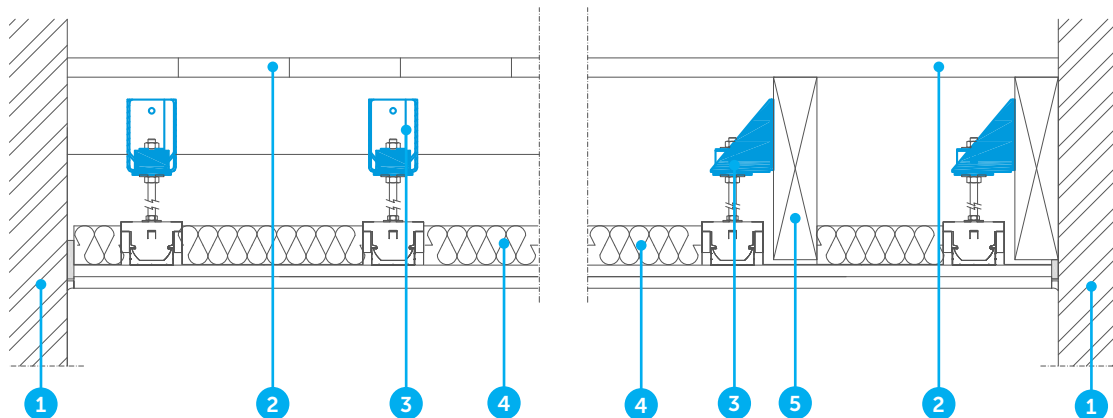
- Rapport coût-efficacité
- Installation rapide et facile
- Les suspentes en élastomère standard sont les suivantes :
  - Stravilink PSJ-150 10-20 kg par suspente
  - Stravilink PSJ-350 20-45 kg par suspente
- Fréquence propre à la charge nominale entre 12Hz et 18Hz
- Peut être utilisé pour suspendre la plupart des systèmes de plafonds suspendus
- Les éléments en acier sont zingués
- Des suspentes sur mesure peuvent être fabriquées sur demande pour répondre à des exigences spécifiques en matière de charge et de fréquence naturelle
- Le système est livré avec une bande d'isolation périphérique pour isoler le périmètre du plafond des structures environnantes



### EXIGENCES DE CONCEPTION

- Poids et composition du plafond supporté (déterminent le type de suspente)
- Poids de tout élément supporté par le plafond suspendu ou directement par une suspente
- Vide requis entre la sous-face de support et le plafond suspendu

\*Anciennement connu sous le nom de CDM-PSJ



1. Mur
2. Revêtement de sol
3. Stravilink PSJ

4. Couche d'absorption
5. Poutrelle de plancher

### CLAUDE DE NON-RESPONSABILITÉ

Les présentes informations sont, à notre connaissance, exactes au moment de leur publication. Les informations et recommandations fournies sont basées sur des essais reconnus par l'industrie et sur l'utilisation antérieure du produit. Elles sont destinées à décrire les capacités et les performances générales de nos produits et ne garantissent aucunement leur adéquation à un projet particulier. Nous nous réservons le droit de modifier les produits, leurs performances et les données sans préavis. Ce document remplace toutes les informations fournies avant sa publication.