

# Stravifloor Mat-F

## Manuel d'installation

### Outils et composants d'installation

- Couteau Stanley
- Équipement de protection individuelle (EPI)

## 1 / Couche de sous-chape

Déballiez et déroulez le Stravifloor Mat-F et laissez-le s'acclimater pendant 24 heures dans la zone d'installation prévue.

Le Stravifloor Mat-F peut être posé librement sans utiliser de fixations mécaniques ou de colle. Afin de découpler les murs du plancher flottant, assurez-vous que le Stravifloor Mat-F est également installé sur les murs - la hauteur au mur doit être la même que l'épaisseur prévue de la chape/du béton à couler.

## 2 / Couche de protection

Une couche de protection en polyéthylène de qualité bâtiment doit être posée librement sur le Stravifloor Mat-F et doit également couvrir le mur jusqu'à la hauteur de la bande périmétrale. Prévoyez des chevauchements de 100 mm.

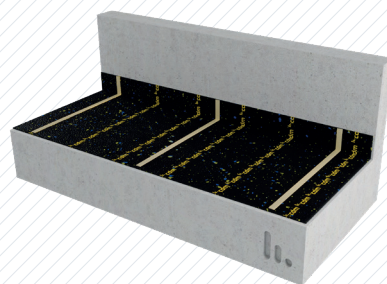
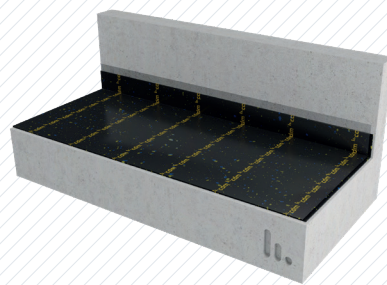
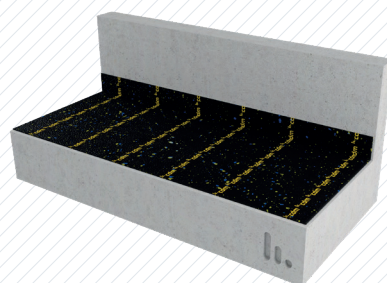
### Ou scellez les joints avec du ruban adhésif

Si on n'installe pas de couche de protection en polyéthylène, les joints du Stravifloor Mat-F doivent être scellés avec du ruban adhésif de qualité bâtiment (minimum 50 mm de large).



Rubans adhésifs recommandés :

- Spada® AT 132
- 3M Value Duct Tape 1900

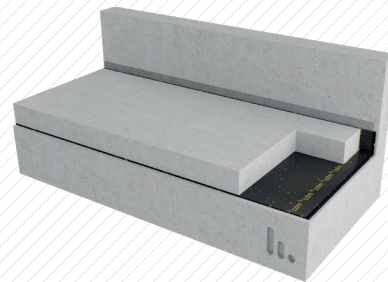


---

### 3 / Chape ou dalle en béton armé

Posez la chape ou le béton armé à la hauteur requise.

S'il est nécessaire de prévoir une plinthe, laissez un espace de 3 mm afin qu'il n'y ait pas de contact rigide entre la plinthe et le nouveau plancher flottant.



#### CLAUSE DE NON-RESPONSABILITÉ

Les présentes informations sont, à notre connaissance, exactes au moment de leur publication. Les informations, données et recommandations fournies sont basées sur des essais acceptés par l'industrie et sur l'utilisation antérieure du produit. Elles sont destinées à décrire les capacités et les performances générales de nos produits et ne garantissent aucunement leur adéquation à un projet particulier. Nous nous réservons le droit de modifier les produits, leur performance et les données sans préavis. Ce document remplace toutes les informations fournies avant sa publication.