

Stravilink RHD^{*}

Fiche technique

Stravilink RHD est un détail de désolidarisation en tête de mur qui permet d'isoler la connexion de tête d'un mur sec ou humide de la construction située au-dessus tout en assurant une retenue latérale.



PRINCIPAUX AVANTAGES

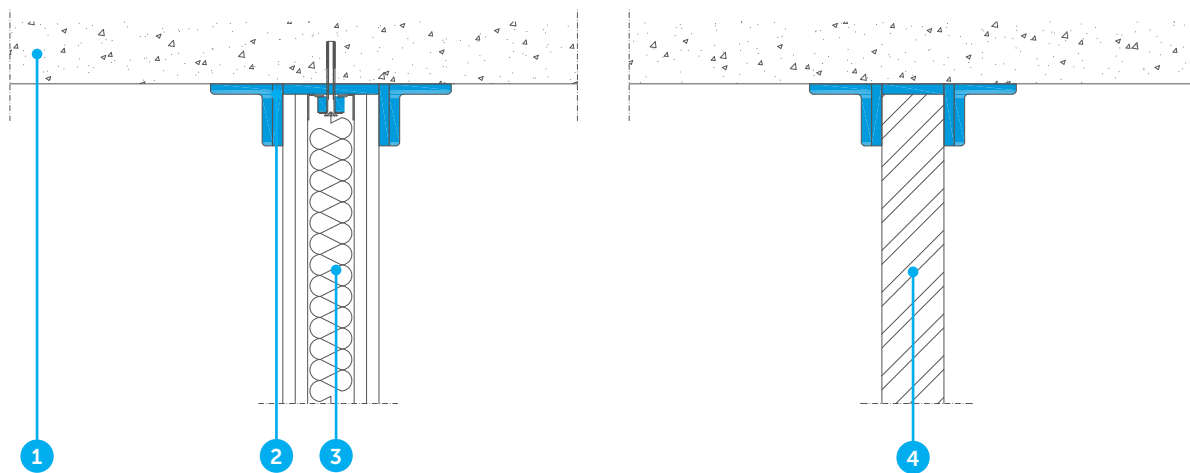
- Rapport coût-efficacité
- Installation rapide et facile
- Peut être conçu pour fournir une retenue de tête pour tout type de construction de mur
- Peut être conçu pour ne pas compromettre la fréquence propre de la bande d'isolation supportant la base du mur
- Peut être utilisé en combinaison avec des planchers flottants, l'isolation de murs et des plafonds isolés pour créer des constructions de type "box-in-box"
- Les pièces en acier sont galvanisées à chaud
- Des trous d'un diamètre au moins égal à deux fois celui des fixations utilisées pour fixer le montant supérieur sont nécessaires pour permettre aux fixations d'être installées sans toucher le montant et sans ponter l'isolation



EXIGENCES DE CONCEPTION

- Type de mur, c'est-à-dire plaques de plâtre ou blocs de béton
- Largeur du mur
- Si le rail supérieur d'une paroi en plaques de plâtre est fixé dans la construction, l'espacement et le diamètre des fixations doivent être respectés

*Anciennement connu sous le nom de CDM-RHD



1. Dalle structurale en béton armé
2. Stravilink RHD

3. Couche d'absorption
4. Mur découpé

CLAUSE DE NON-RESPONSABILITÉ

Les présentes informations sont, à notre connaissance, exactes au moment de leur publication. Les informations et recommandations fournies sont basées sur des essais reconnus par l'industrie et sur l'utilisation antérieure du produit. Elles sont destinées à décrire les capacités et les performances générales de nos produits et ne garantissent aucunement leur adéquation à un projet particulier. Nous nous réservons le droit de modifier les produits, leurs performances et les données sans préavis. Ce document remplace toutes les informations fournies avant sa publication.