

A nighttime cityscape with a swimming pool in the foreground. The pool is illuminated with blue lights, and the city lights are visible in the background. A white curved line separates the logo area from the main image.

**cdm**   
**stravitec**

Making your world a quieter place

**SISTEMAS DE AISLAMIENTO DE PISCINAS**

REDUCIENDO LAS VIBRACIONES ESTRUCTURALES  
DE PISCINAS Y SPAS

# Piscinas & spas en azoteas

## Una potencial preocupación de ruido

Las piscinas y los spas solían construirse en edificios comerciales de una sola planta, pero hoy día son más comunes en edificios residenciales y hoteleros de gran altura.

Las piscinas en altura constituyen una serie de retos de diseño, en comparación con las piscinas enterradas y el riesgo de producirse errores de instalación es considerablemente mayor. Uno de esos riesgos es la transmisión del ruido propagado por la estructura, asociado con las personas que se zambullen y juegan, así como con la mecánica de la piscina, incluidos los chorros de masaje, las cascadas integradas y las bombas. Un enfoque especializado, que incorpora una suspensión elástica para la estructura de la piscina, cubriendo tanto el fondo como las paredes del vaso de la piscina, es necesario y ofrece varias ventajas.



Aumento del confort del usuario en los espacios adyacentes



Valor añadido para hoteles, edificios comerciales & residenciales



Soluciones eficientes para todo tipo de piscinas & estructuras de soporte



Soluciones duraderas & resistentes



### PRINCIPALES CONSIDERACIONES DE DISEÑO:

- Nivel de aislamiento requerido (y, por consiguiente, la frecuencia natural de la solución a utilizar)
- Cargas aplicadas (verticales, horizontales y variables)
- Fluencia máxima admisible para evitar problemas con las tuberías y los niveles del suelo y para garantizar el rendimiento a largo plazo
- Deflexión diferencial máxima admisible (piscina vacía vs. llena)
- Compatibilidad de los sistemas (aislamiento térmico, impermeabilización, revestimientos, drenaje, iluminación, skimmer, etc.)
- Áreas técnicas adyacentes (cuartos de bombas, tanques de compensación y otros equipos mecánicos)

### Gestión de calidad y medio ambiente

CDM Stravitec nv trabaja con sistemas de gestión de calidad y medio ambiente aprobados por las normas ISO 9001:2015 e ISO 14001:2015.



# Sistemas de aislamiento de piscinas

## Guía de soluciones

Varias soluciones Stravibase y Stravifloor son muy adecuadas para el desacoplamiento eficaz de piscinas y spas. La selección de la solución adecuada se basa en la frecuencia natural y el tipo de estructura de soporte disponible.

Para más información sobre nuestras soluciones Stravibase y Stravifloor, visite [www.cdm-stravitec.com](http://www.cdm-stravitec.com).

**stravibase**  
by CDM Stravitec

**stravifloor**  
by CDM Stravitec



5

### Stravifloor Mat

Solución de aislamiento de bajo perfil para el desacoplamiento lateral.

Frecuencia natural:  
Mantas elastoméricas:  $\geq 9\text{Hz}$

Estructura de soporte continuo

Estructura de Soporte Discreto

Aislamiento discreto

Aislamiento continuo

Aislamiento puntual

Aislamiento lineal

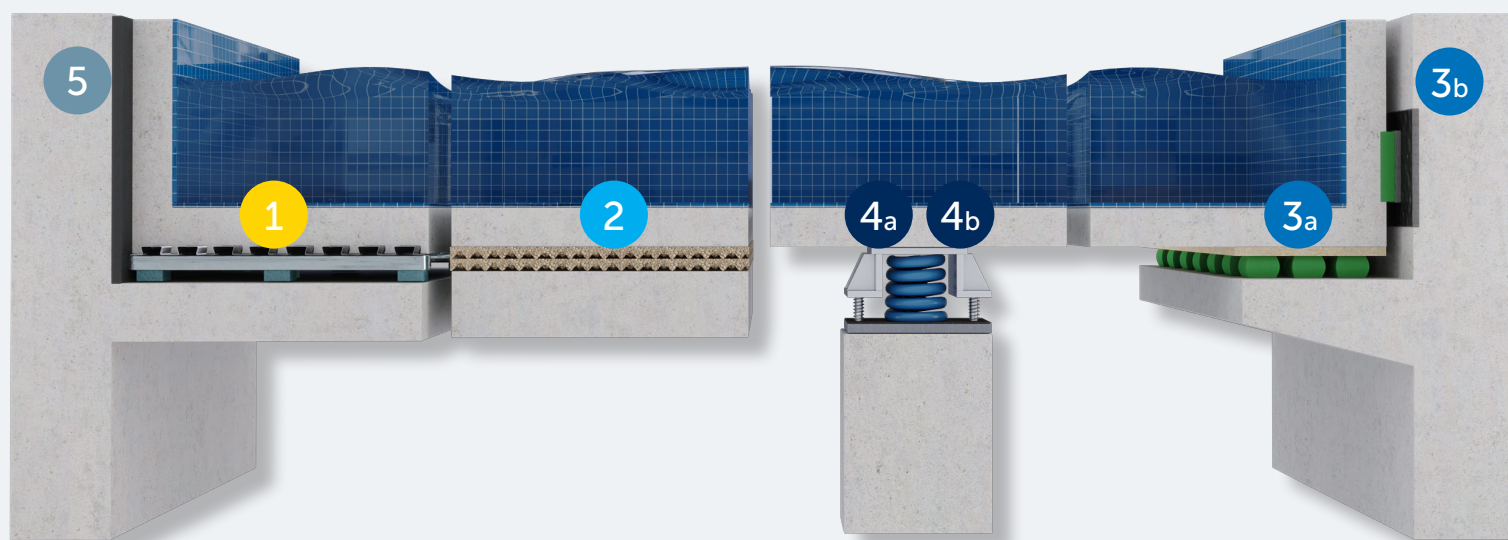
1

### Stravifloor Deck\*

Solución discreta disponible con tacos elastoméricos o muelles como soporte elástico.

Frecuencia natural:  
Tacos elastoméricos:  $\geq 6\text{Hz}$   
Muelles de acero:  $\geq 2.5\text{Hz}$

\*Otros sistemas Stravifloor, como el sistema prefabricado [Stravifloor Prefab](#), también pueden ser adecuados para la desolidarización acústica de piscinas y spas. La selección correcta siempre debe hacerse en función de los requisitos específicos del proyecto

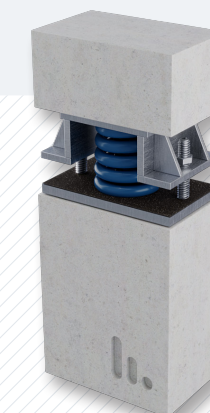


4b

### Stravibase SpringBox

Muelles precomprimidos con alta capacidad de carga.

Frecuencia natural:  
Muelles de acero:  $\geq 2.5\text{Hz}$



2

### Stravifloor Mat

Solución de aislamiento de bajo perfil a base de mantas resilientes.

Frecuencia natural:  
Mantas elastoméricas:  $\geq 9\text{Hz}$

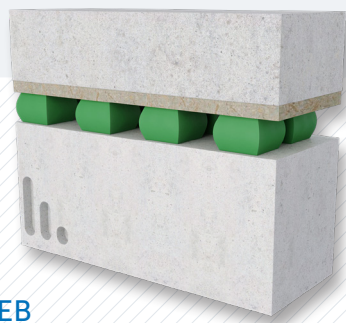


3a

### Stravibase SEB

Apoyos elastoméricos para soportar altas cargas de diseño acústico.

Frecuencia natural:  
Tacos elastoméricos:  $\geq 6\text{Hz}$

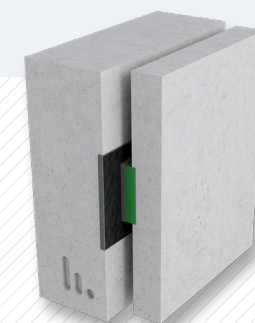


3b

### Stravibase SEB

Solución de aislamiento discreto para el desacoplamiento lateral.

Frecuencia natural:  
Tacos elastoméricos:  $\geq 6\text{Hz}$



4a

### Stravibase VHS

Apoyos diseñados para soportar grandes cargas, con unas dimensiones en planta significativamente más pequeñas que los apoyos elastoméricos tradicionales.

Frecuencia natural:  
Tacos elastoméricos de muy alta tensión:  $\geq 8\text{Hz}$



# Referencias

---

En CDM Stravitec, nos enorgullece la calidad del trabajo que realizamos. Desde la creación de nuestra empresa en 1951, hemos hecho muchas contribuciones al diseño inteligente y a la mitigación del ruido de las piscinas, los spas y los componentes mecánicos con nuestros productos de ingeniería. Eche un vistazo a algunos de nuestros últimos proyectos realizados para marcas conocidas y consultores acústicos acreditados.



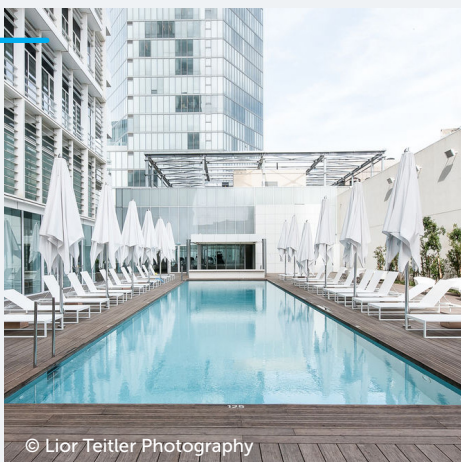
**Grand Hyatt Hotel**  
Kuala Lumpur (MY)

**Myriad by SANA Hotels**  
Lisboa (PT)



**Address Sky View**  
Dubai (UAE)

**Rothschild Tower**  
Tel Aviv (IL)



**Rosewood Hotel**  
São Paulo (BR)



Contamos con ingenieros cualificados en materia de ruido y vibraciones, ubicados en diferentes lugares del mundo - estarán encantados de recibir su llamada. Para consultas generales, póngase en contacto con nuestras oficinas o visite nuestra página web.

#### CDM Stravitec

Av. Diagonal 131

Barcelona 08018

España

T +34 93 626 40 60

info-es@cdm-stravitec.com

www.cdm-stravitec.com



Versión 2023/1 - © 2023 CDM Stravitec n.v. Todos los derechos reservados.

#### AVISO LEGAL

Según nuestro leal saber y entender, la información contenida en esta publicación es correcta en la fecha de su publicación. La información, los datos y las recomendaciones proporcionados se basan en pruebas aceptadas por la industria y en el uso previo del producto. Su objetivo es describir las capacidades generales y la prestación de nuestros productos y no aprueban la aplicabilidad para ningún proyecto en particular. Nos reservamos el derecho de modificar los productos, las prestaciones y los datos sin previo aviso. Este documento sustituye a toda la información suministrada antes de su publicación.