

Stravigym XP*

Productfiche

Stravigym XP met Stravigym GympactLayer-45** is ontworpen als een "Extreme Performance" discreet isolerend zwevend vloersysteem dat specifiek bedoeld is voor gebruik in zones met vrije gewichten. Het systeem biedt een superieure structurele weerstand en akoestische prestaties en kan de energie van zeer zware schokken weerstaan en absorberen.

Stravigym XP is ontworpen om het geluid te verminderen, trillingen te dempen en stuiteren te minimaliseren, waardoor het risico op blessures wordt beperkt. Het systeem is geschikt voor commerciële sportscholen (impactenergie van 200 tot 1000 N.m).



SYSTEEMKENMERKEN

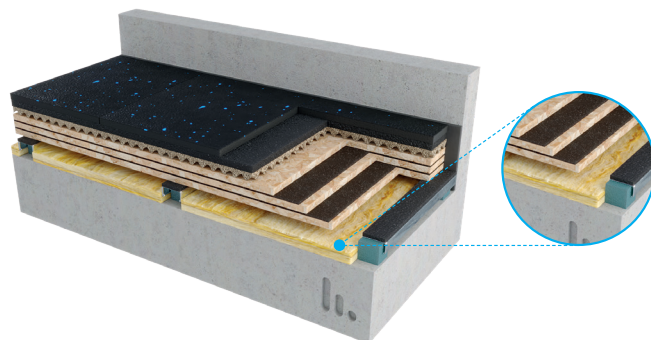
- Standaard geïsoleerd railsysteemhoogte is 50 mm
- Standaard dBooster® railsysteemhoogte is 60 mm
- Stravigym XP systeem is beschikbaar met geïsoleerde rails of dBooster® rails
- Er kunnen verschillende lastverdelende componenten worden gebruikt, zoals multiplex of OSB-platen
- De stalen componenten van de eenvoudige geïsoleerde rail en van de dBooster®-rail zijn elektrolytisch verzinkt
- De eenvoudige geïsoleerde rails en dBooster®-rails zijn verkrijgbaar met veren of elastomeren in twee standaardkwaliteiten: Channel-M (gemiddelde stijfheid) en Channel-H (hoge stijfheid)
- Vloerbedekking is niet inbegrepen in de standaard Stravigym vloersystemen, maar Stravigym GympactFloor producten zijn wel apart op aanvraag verkrijgbaar
- Stravigym-systemen zijn compatibel met bijna alle soorten vloerbedekking (neem vóór de installatie contact op met CDM Stravitec en de fabrikant van de vloerbedekking)
- Stravigym XP is een lichtgewicht zwevende vloer met verminderde/minimale totale dikte (beperkte extra opbouwhoogte en gewicht)
- Stravigym XP is snel en gemakkelijk te installeren
- Indien nodig kunnen Stravigym vloersystemen gemakkelijk worden gedemonteerd en elders opnieuw geïnstalleerd

*Voorheen CDM-GYM-XP
**Voorheen GYMPACT45



De volgende generatie: dBooster® technologie

Onze gepatenteerde dBooster®-technologie ontkoppelt de lastverdelende laag van de veerkrachtige dragers met een minimaal contactoppervlak. Tests tonen aan dat de isolatie-efficiëntie verbetert voor alle discrete Stravigym vloersystemen en dat het de sportvloer minder afhankelijk maakt van het impactenergieniveau dat op het systeem wordt uitgeoefend.



AKOESTISCHE RESULTATEN

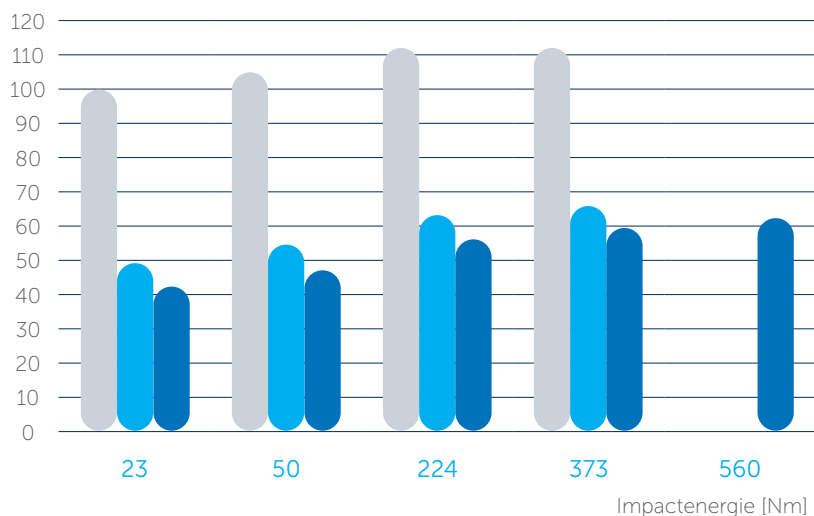
Valgewicht Test

Testrapport Riverbank AN17-006* en AN19-003* - Testopstellingen

- 9.5 mm Stravigym GympactFloor-R
- Stravigym GympactLayer-20** of Stravigym GympactLayer-45
- Multiplex 19 mm
- Damping Layer
- Multiplex 19 mm
- Damping Layer
- Multiplex 19 mm
- dBooster®-rail
- 38 mm minerale wol
- Betonnen vloer 200 mm

Algemeen Geluidsniveau

$L_{A,F,MAX}$ [dBA ref 20µPa]



- Basisvloer (200 mm)
- Stravigym XP met dBooster® en Stravigym GympactLayer-20
- Stravigym XP met dBooster® en Stravigym GympactLayer-45

*Testrapport beschikbaar op aanvraag.

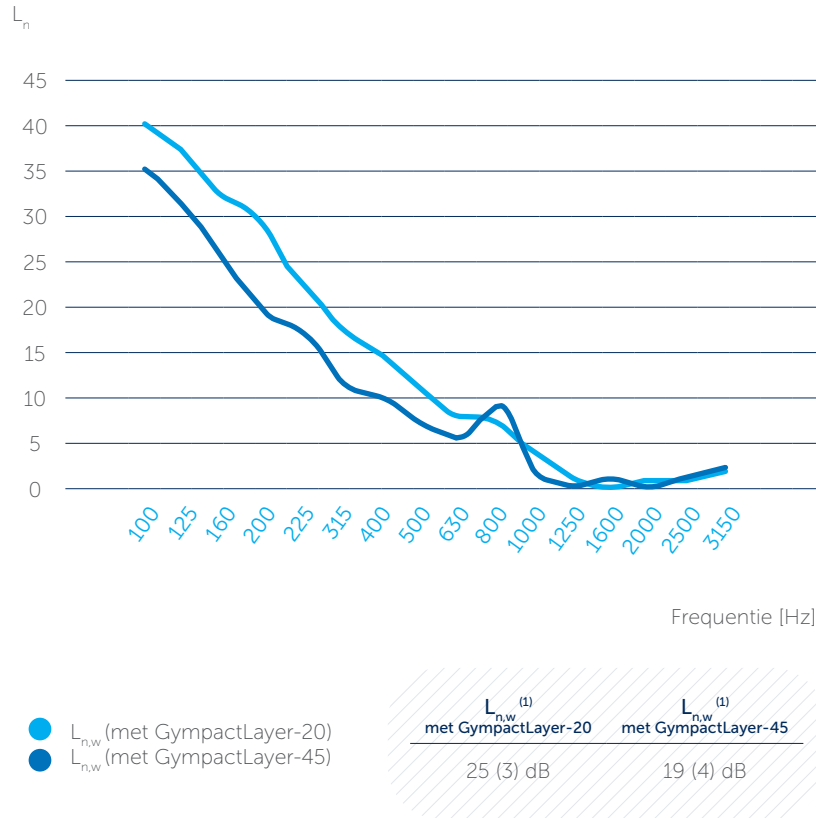
**Voorheen GYMPACT20.

Standaardtestmethode voor laboratoriummetingen van de transmissie van contactgeluid

Testrapport Riverbank IN17-35* en IN19-033* - Testopstellingen

Opmerking: de testopstellingen zijn dezelfde als die voor de valgewichttest.

Akoestische isolatie



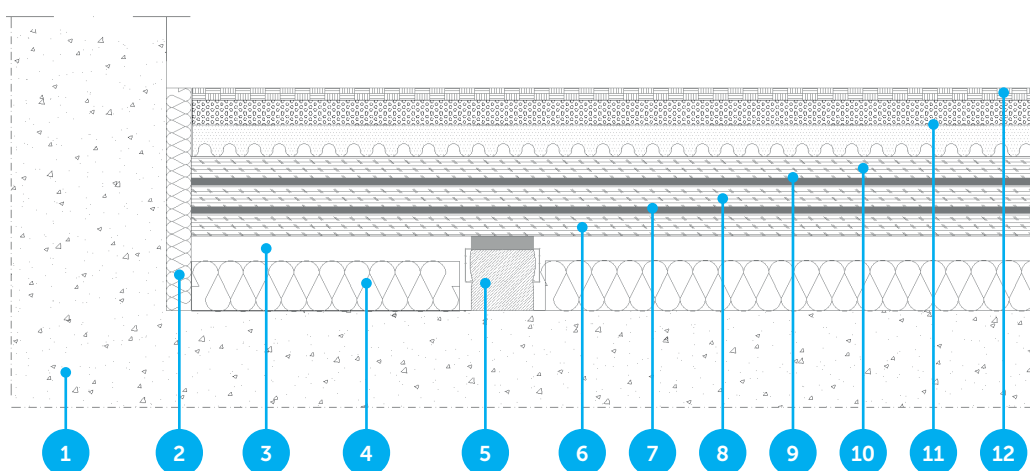
⁽¹⁾Berekend volgens ISO 717-2, op basis van ASTM-metingen.

*Testrapport beschikbaar op aanvraag.



Stravigym XP

1. Structurele vloer
2. Perimeter Strip
3. Luchtspouw
4. Isolatiemateriaal
5. Eenvoudig geïsoleerde rail of dBooster®-rail
6. Multiplex lastverdelingslaag 1 (of andere geschikte lastverdelingslaag)
7. Damping Layer (layer 1)
8. Multiplex lastverdelingslaag 2 (of andere geschikte lastverdelingslaag)
9. Damping Layer (layer 2)
10. Multiplex lastverdelingslaag 3 (of andere geschikte lastverdelingslaag)
11. Stravigym GympactLayer
12. Vloerbedekking (een Stravigym GympactFloor-oplossing of gelijkaardig)



Opmerking: aanvullende informatie over de installatie is op verzoek verkrijgbaar.

**Alle standaard Stravigym-systemen kunnen worden gecombineerd met verschillende types Stravigym GympactLayer. De juiste selectie van het type Stravigym GympactLayer maakt het mogelijk de beste oplossing te kiezen voor de verschillende fitnessactiviteiten.

DISCLAIMER

Deze informatie is naar ons beste weten op het moment van publicatie accuraat. De verstrekte informatie, gegevens en aanbevelingen zijn gebaseerd op in de industrie aanvaarde tests en eerder productgebruik. Het is bedoeld als een beschrijving van de algemene mogelijkheden en prestaties van onze producten en onderschrijft niet de toepasbaarheid voor een bepaald project. Wij behouden ons het recht voor om producten, prestaties en gegevens zonder voorafgaande kennisgeving te wijzigen. Dit document vervangt alle informatie die voorafgaand aan de publicatie hiervan is verstrekt.