

## Stravigym SP<sup>\*</sup>

### Productfiche



#### SYSTEEMKENMERKEN

- Er kan een verscheidenheid aan lastverdelende componenten worden gebruikt, zoals multiplex of OSB-platen
- Er zijn twee schokabsorptielagen beschikbaar: Stravigym GympactLayer-20\*\* & Stravigym GympactLayer-45\*\*\* (de keuze wordt gemaakt afhankelijk van het type fitnessactiviteit)
- De vloerbedekking is niet inbegrepen in de standaard Stravigym-oplossingen, maar een Stravigym GympactFloor-product is wel op aanvraag verkrijgbaar
- Stravigym-systemen zijn compatibel met bijna alle soorten vloerbedekking (neem vóór de installatie contact op met CDM Stravitec en de fabrikant van de vloerbedekking)
- Stravigym SP is een lichtgewicht zwevende vloer met verminderde/minimale totale dikte (beperkte extra opbouwhoogte en gewicht)
- Stravigym SP is snel en gemakkelijk te installeren
- Indien nodig kan Stravigym SP gemakkelijk worden gedemonteerd en elders opnieuw worden geïnstalleerd

\*Voorheen CDM-GYM-SP  
\*\*Voorheen GYMPACT20  
\*\*\*Voorheen GYMPACT45



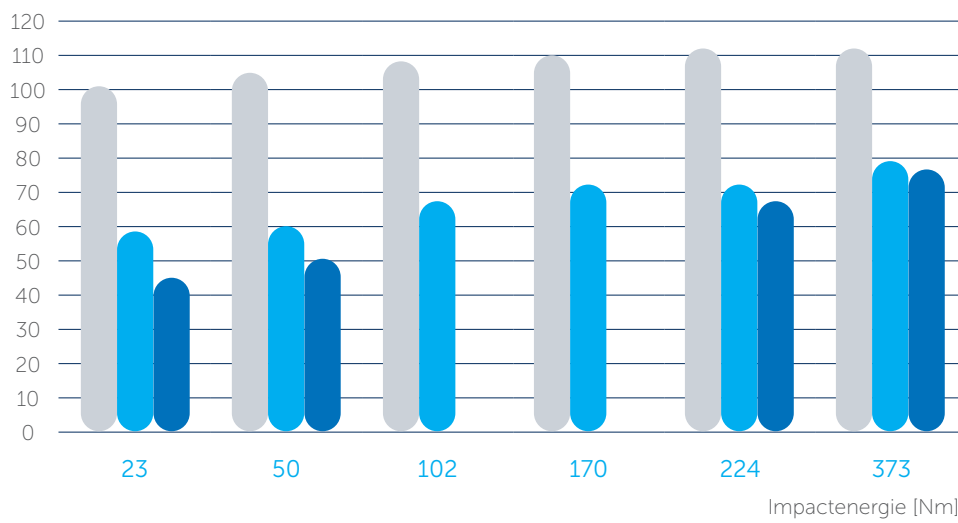
## Valgewicht Test

### Testrapport Riverbank AN17-010\* en AN19-005\* - Testopstelling

- 9.5 mm Starvigym GympactFloor-R
- Stravigym GympactLayer-20 of Stravigym GympactLayer-45
- Multiplex 19 mm
- Damping Layer
- Multiplex 19 mm
- Stravigym Mat-W<sub>x</sub>
- Betonnen vloer 200 mm

### Algemeen Geluidsniveau

$L_{A,E,MAX}$  [dBA ref 20 $\mu$ Pa]



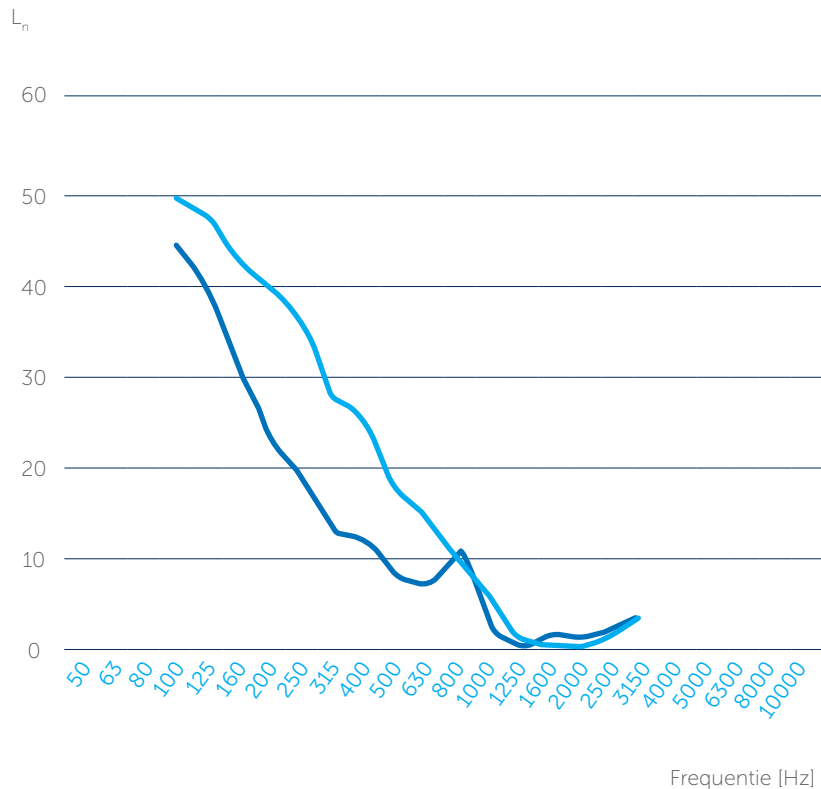
- Basisvloer (200 mm)
- Stravigym SP met GympactLayer-20
- Stravigym SP met GympactLayer-45

\*Testrapport beschikbaar op aanvraag.

Testrapport Riverbank IN17-40\* en IN19-034\* - Testopstellingen

Opmerking: de testopstellingen zijn dezelfde als die voor de valgewichtstest.

Akoestische isolatie

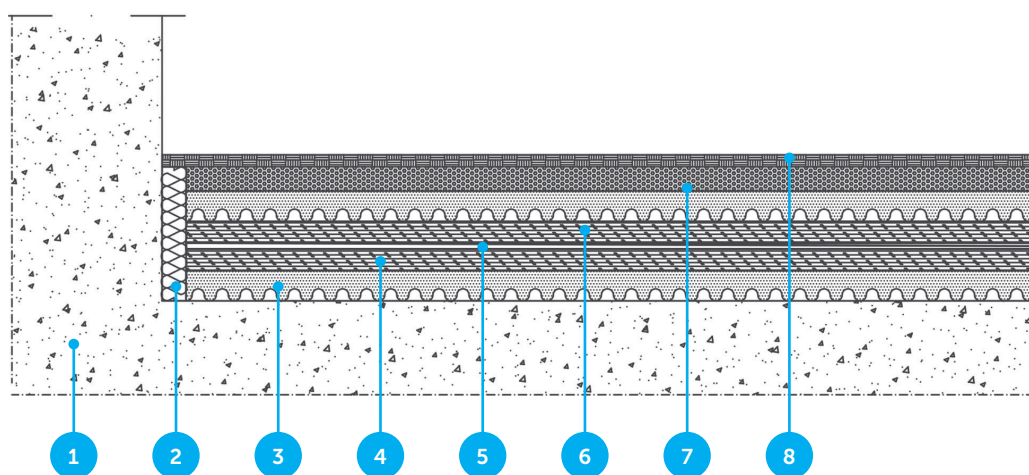


<sup>(1)</sup>Berekend volgens ISO 717-2, op basis van ASTM-metingen.  
\*Testrapport beschikbaar op aanvraag.



### Stravigym SP

1. Structurele vloer
2. Perimeter Strip
3. Stravigym Mat-W<sub>x</sub>
4. Multiplex lastverdelingslaag 1 (of andere geschikte lastverdelingslaag)
5. Damping Layer
6. Multiplex lastverdelingslaag 2 (of andere geschikte lastverdelingslaag)
7. GympactLayer\*\*
8. Vloerbedekking (een Stravigym GympactFloor-oplossing of gelijkaardig)



**Opmerking:** aanvullende informatie over de installatie is op verzoek verkrijgbaar.

\*\*Alle standaard Stravigym-systemen kunnen worden gecombineerd met verschillende types Stravigym GympactLayer. De juiste selectie van het type Stravigym GympactLayer maakt het mogelijk de beste oplossing te kiezen voor de verschillende fitnessactiviteiten.

## DISCLAIMER

Deze informatie is naar ons beste weten op het moment van publicatie accuraat. De verstrekte informatie, gegevens en aanbevelingen zijn gebaseerd op in de industrie aanvaarde tests en eerder productgebruik. Het is bedoeld als een beschrijving van de algemene mogelijkheden en prestaties van onze producten en onderschrijft niet de toepasbaarheid voor een bepaald project. Wij behouden ons het recht voor om producten, prestaties en gegevens zonder voorafgaande kennisgeving te wijzigen. Dit document vervangt alle informatie die voorafgaand aan de publicatie hiervan is verstrekt.