

Stravilink RHD^{*}

Productfiche

Stravilink RHD is een elastisch systeem om lichte en zware niet dragende wanden bovenaan akoestisch te ontkoppelen van het structurele plafond, zodat de wand niet kan omvallen onder invloed van een horizontale kracht.



SYSTEEMKENMERKEN

- Kostenbesparend
- Snel en eenvoudig te installeren
- Kan worden ontworpen om steun te bieden aan elk type wandconstructie
- Kan eventueel gecombineerd worden met een elastische strook onderaan de wand
- Kan worden gebruikt in combinatie met zwevende vloeren, wandisolatie en geïsoleerde plafonds om doos-in-doos constructies te creëren
- Stalen onderdelen zijn thermisch verzinkt



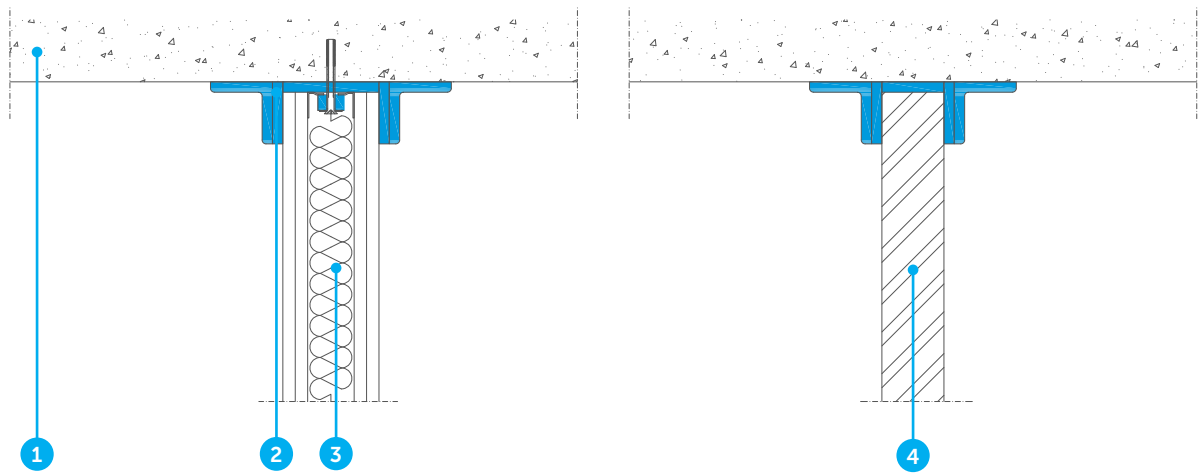
ONTWERPVEREISTEN

- Het type wand en de afmetingen (L x B x H), evenals de aard van het plafond

^{*}Voorheen gekend als CDM-RHD



TYPISCHE MONTAGE



1. Structurele vloer uit gewapend beton
2. Stravilink RHD

3. Isolatiemateriaal
4. Ontkoppelde wand in metselwerk

DISCLAIMER

Deze informatie is naar ons beste weten op het moment van publicatie accuraat. De verstrekte informatie, gegevens en aanbevelingen zijn gebaseerd op in de industrie aanvaarde tests en eerder productgebruik. Het is bedoeld als een beschrijving van de algemene mogelijkheden en prestaties van onze producten en onderschrijft niet de toepasbaarheid voor een bepaald project. Wij behouden ons het recht voor om producten, prestaties en gegevens zonder voorafgaande kennisgeving te wijzigen. Dit document vervangt alle informatie die voorafgaand aan de publicatie hiervan is verstrekt.