

Stravibase VHS^{*}

Productfiche

Stravibase VHS is een akoestische oplegging met zeer hoge belastbaarheid (tot ca. 16 MPa). Stravibase VHS wordt gebruikt om gebouwen te isoleren tegen trillingen en structurel geluid veroorzaakt door treinen of andere excitatiebronnen.

Deze trillingsdempers worden ontworpen om zeer hoge belastingen te dragen en vereisen een beduidend kleinere voetafdruk in plan dan traditionele elastomeerlagen. Door de hoge belastbaarheid is een relatief kleine oppervlakte nodig voor de oplegging en kunnen de kosten van het trillingsisolerend systeem worden beperkt.



SYSTEEMKENMERKEN

- Opgebouwd uit afwisselende lagen hoogwaardig natuurrubber en staal
- Beschikbaar in verschillende formaten om afveerfrequenties te behalen tussen 8-18 Hz
- Hoge belastbaarheid tot ca. 16 MPa
- Hoogwaardige natuurrubber steunen
- Centrifugaal thermisch verzinkte stalen componenten
- Ruimte- en kostenbesparend: leveren dezelfde akoestische prestaties als standaard rubberen trillingsdempers die vaak tweemaal zo groot zijn
- Snel en gemakkelijk te installeren.
- Compatibel met alle constructietypes door de toevoeging van boven- en onderplaten
- Vervangbaar: kunnen zo worden ontworpen dat ze één voor één kunnen worden vervangen met behulp van onze 'Frozen Bearing Technique' (Stravibase FBT).



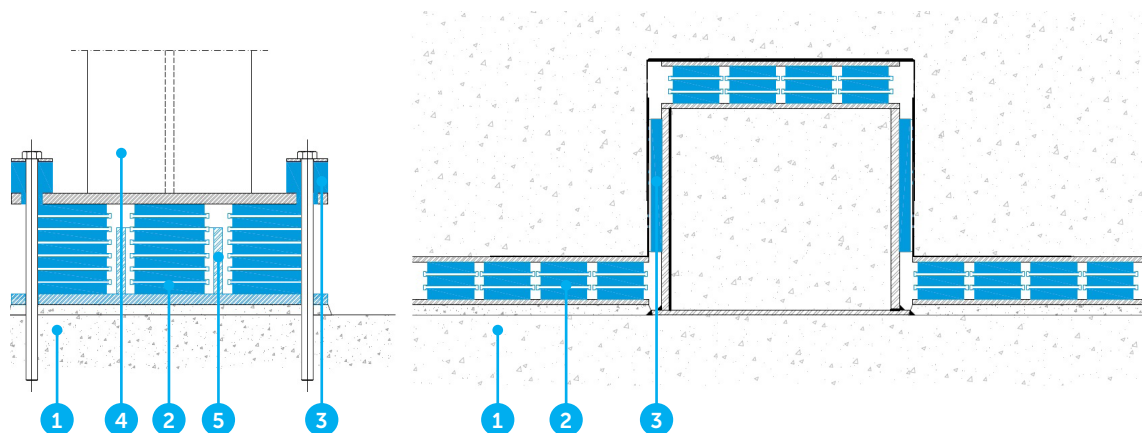
ONTWERPVEREISTEN

- De vereiste afveerfrequentie
- Op te nemen permanente en nuttige belastingen (excl. veiligheidsfactoren met een tolerantie van 10%)
- Eventuele wind-, seismische en andere horizontale krachten
- Beschikbare contactoppervlaktes van kolommen, dragende wanden, etc.
- Eventuele opwaarts werkende krachten ("uplift")
- Eventuele maximale zakkingen (directe en uitgestelde zakking)
- Eventuele eisen i.v.m. de brandweerstand

*Voorheen gekend als CDM-VHS



TYPISCHE MONTAGE



1. Ondersteunende structuur
2. Stravibase VHS
3. Beveiliging tegen opwaartse en zijdelingse krachten
4. Ontkoppelde structuur
5. Structurele failsafe

DISCLAIMER

Deze informatie is naar ons beste weten op het moment van publicatie accuraat. De verstrekte informatie, gegevens en aanbevelingen zijn gebaseerd op in de industrie aanvaarde tests en eerder productgebruik. Het is bedoeld als een beschrijving van de algemene mogelijkheden en prestaties van onze producten en onderschrijft niet de toepasbaarheid voor een bepaald project. Wij behouden ons het recht voor om producten, prestaties en gegevens zonder voorafgaande kennisgeving te wijzigen. Dit document vervangt alle informatie die voorafgaand aan de publicatie hiervan is verstrekt.