

## Stravibase Fix<sup>\*</sup>

### Productfiche

Stravibase Fix is een elastisch isolatiebevestigingsprincipe dat een totale trillingsontkoppeling garandeert van een niet-geïsoleerde structuur naar een andere geïsoleerde structuur waarmee deze is verbonden voor stabiliteitsdoeleinden. Dit isolatieconcept zorgt voor een effectieve vermindering van de overdracht van geluid- en trillingsenergie.

Het Stravibase Fix systeem bestaat uit 3 onderdelen:

- De isolator: een veerkrachtige lager die zich tussen de te ontkoppelen structuren bevindt.
- De stabilisator(en): geplaatst in elk bevestigingselement om deze te ontkoppelen van de geïsoleerde structuur terwijl de noodzakelijke torsiebelasting mogelijk te maken.
- De flexibele sluitring(en): geplaatst in het bevestigingsgat om de bevestiging te ontkoppelen van de geïsoleerde structuur. De elastische ring zorgt er voor dat er geen akoestische brug ontstaat via de boutverbinding.



#### SYSTEEMKENMERKEN

- Akoestische ont koppeling van boutverbindingen in staal/betonconstructies
- Een op maat gemaakt systeem dat ontworpen kan worden voor elke grootte of akoestische belasting en compatibel is met elk type constructie
- Afveerfrequentie van 4-20Hz door gebruik te maken van veren of natuurrubberen pads als isolatoren
- Geschikt voor zowel horizontale als verticale installatie
- Snel en eenvoudig te installeren
- Biedt een hoge mate van structurele stabiliteit en weerstand tegen opwaartse druk dankzij de gecontroleerde voorcompressie
- Hoge afschuifstijfheid voor zijdelingse krachtstabiliteit



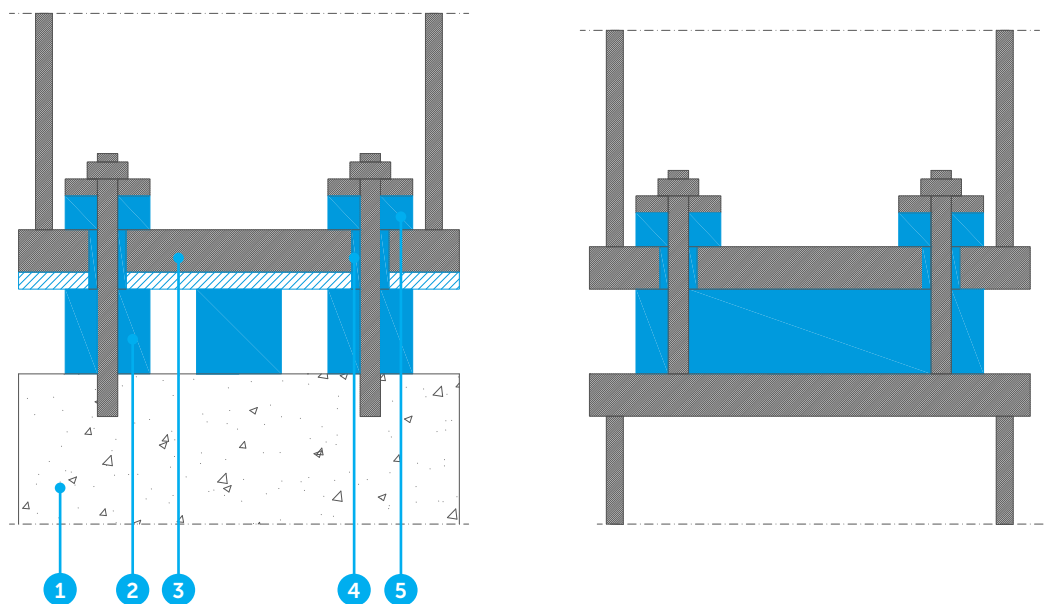
#### ONTWERPVEREISTEN

- De vereiste afveerfrequentie
- Werkende dode en levende belastingen
- Beschikbare oppervlakte
- Locaties van de bevestigingselementen
- Maximale deflectie
- Minimale weerstandskrachten

<sup>\*</sup>Voorheen gekend als CDM-FIX



## TYPISCHE MONTAGE



1. Ondersteunende structuur
2. Isolator
3. Ontkoppelde structuur
4. Washer
5. Stabilisator

## DISCLAIMER

Deze informatie is naar ons beste weten op het moment van publicatie accuraat. De verstrekte informatie, gegevens en aanbevelingen zijn gebaseerd op in de industrie aanvaarde tests en eerder productgebruik. Het is bedoeld als een beschrijving van de algemene mogelijkheden en prestaties van onze producten en onderschrijft niet de toepasbaarheid voor een bepaald project. Wij behouden ons het recht voor om producten, prestaties en gegevens zonder voorafgaande kennisgeving te wijzigen. Dit document vervangt alle informatie die voorafgaand aan de publicatie hiervan is verstrekt.