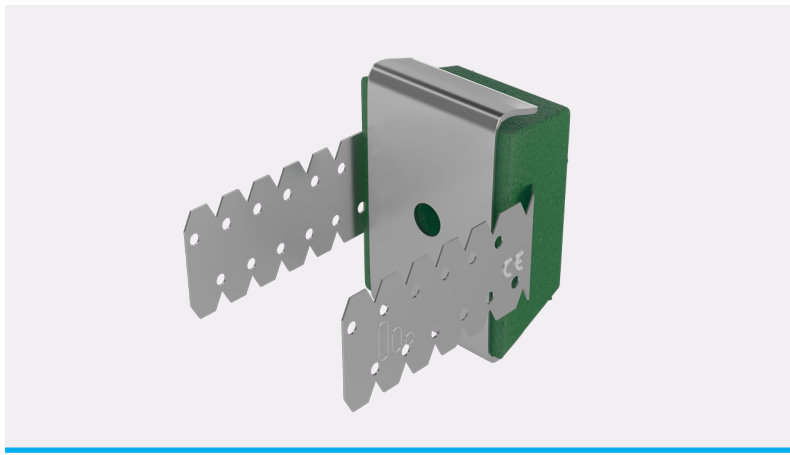


Stravilink QR^{*}

Fiche technique



Les supports acoustiques [Stravilink QR](#) sont conçus pour isoler les murs en placoplâtre des murs porteurs, améliorant ainsi les performances acoustiques de la construction murale.



PRINCIPAUX AVANTAGES

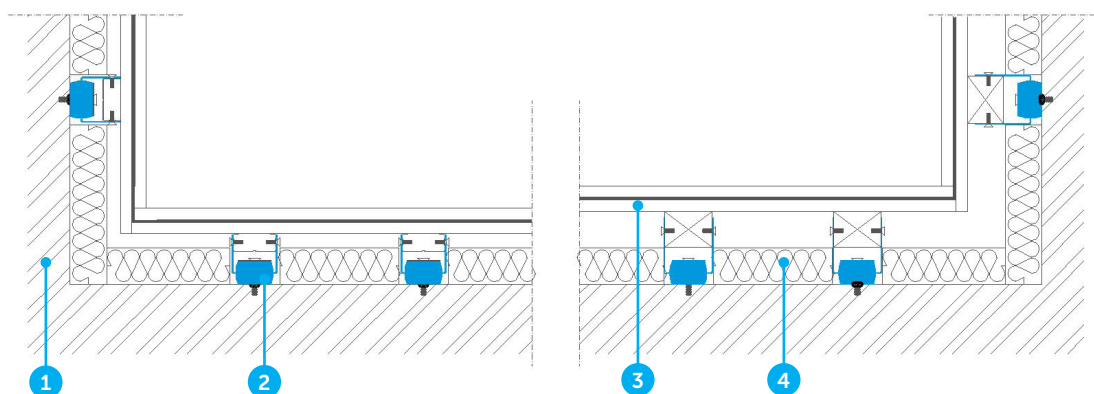
- Rapport coût-efficacité
- Installation facile et rapide
- Profondeur minimale du vide de 50 mm
- Peut être utilisé pour soutenir les murs et les plafonds
- La fixation murale standard (Stravilink QR 150) est conçue pour supporter une force latérale maximale de 10 kg par élément fixe
- Éléments en acier zingué
- Les bandes résilientes peuvent être utilisées pour découpler le mur isolé du plancher support et des murs adjacents



EXIGENCES DE CONCEPTION

- La hauteur et le poids de la construction en placoplâtre, qui déterminent le type de bande d'isolation de base nécessaire
- Détails de tous les éléments supportés par les murs tels que les télévisions, etc.

^{*}Anciennement connu sous le nom de CDM-QR



1. Mur
2. Stravilink QR
3. Placoplâtre ou revêtement sec avec couche d'amortissement optionnelle
4. Couche d'absorption (par exemple, laine minérale)

CLAUDE DE NON-RESPONSABILITÉ

Les présentes informations sont, à notre connaissance, exactes au moment de leur publication. Les informations et recommandations fournies sont basées sur des essais reconnus par l'industrie et sur l'utilisation antérieure du produit. Elles sont destinées à décrire les capacités et les performances générales de nos produits et ne garantissent aucunement leur adéquation à un projet particulier. Nous nous réservons le droit de modifier les produits, leurs performances et les données sans préavis. Ce document remplace toutes les informations fournies avant sa publication.