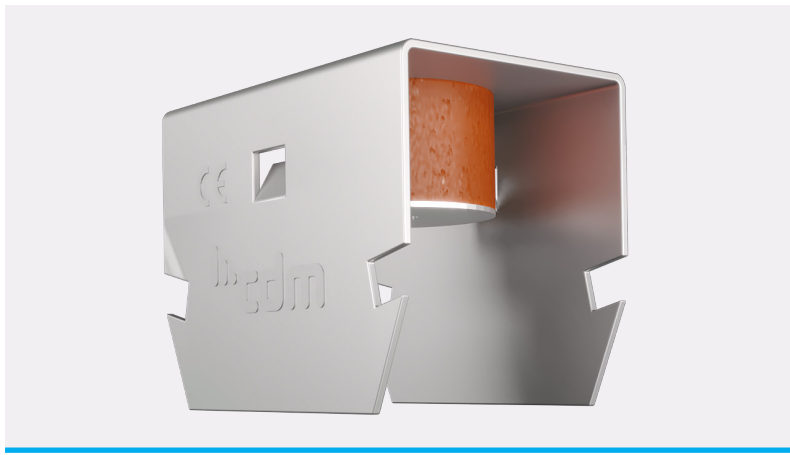


Stravilink CC60^{*}

Fiche technique



Les suspentes acoustiques en élastomère Stravilink CC60 ont été conçues pour suspendre les plafonds acoustiques à l'aide d'un profilé de 60 mm (ou CDM Stravitec PROFILE-C60/27-2000), améliorant ainsi les performances d'isolation aérienne.



PRINCIPAUX AVANTAGES

- Rapport coût-efficacité
- Installation rapide et facile
- Les suspentes sont disponibles en deux rigidités différentes :

Stravilink CC60-150	10-20 kg par suspente
Stravilink CC60-350	20-45 kg par suspente
- Fréquence propre entre 12Hz et 18Hz
- Failsafe facilement introduit - comme indiqué
- Le système est livré en option avec une rondelle en élastomère pour permettre une fixation directe au plafond
- Possibilité de réaliser des plénums (la profondeur de suspension du Stravilink CC60 est de 47 mm)
- Les éléments en acier sont zingués
- Pour des résultats optimaux, des bandes périphériques résilientes doivent être utilisées pour assurer l'isolation latérale entre le plafond suspendu et les murs adjacents. Une large gamme de tailles de rouleaux est disponible



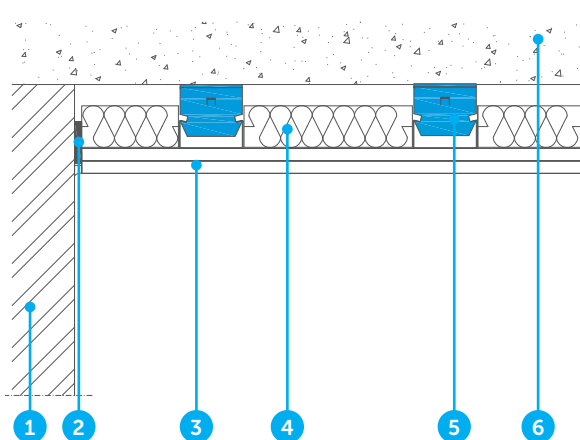
EXIGENCES DE CONCEPTION

- Poids et construction du plafond supporté (détermine le type de suspente)
- Vide requis entre la sous-face de support et le plafond suspendu

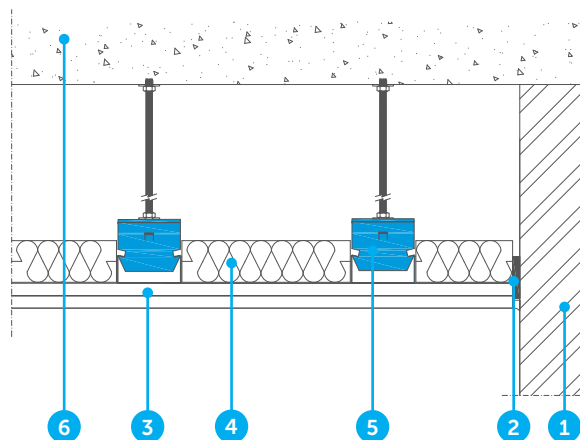
*Anciennement connu sous le nom de CDM-CC60



MONTAGES TYPE



1. Mur
2. Perimeter Strip
3. Placoplâtre ou revêtements secs



4. Couche d'absorption
5. Stravilink CC60
6. Dalle structurelle en béton armé

CLAUSE DE NON-RESPONSABILITÉ

Les présentes informations sont, à notre connaissance, exactes au moment de leur publication. Les informations et recommandations fournies sont basées sur des essais reconnus par l'industrie et sur l'utilisation antérieure du produit. Elles sont destinées à décrire les capacités et les performances générales de nos produits et ne garantissent aucunement leur adéquation à un projet particulier. Nous nous réservons le droit de modifier les produits, leurs performances et les données sans préavis. Ce document remplace toutes les informations fournies avant sa publication.