

Straviwood ModuBreak Productfiche

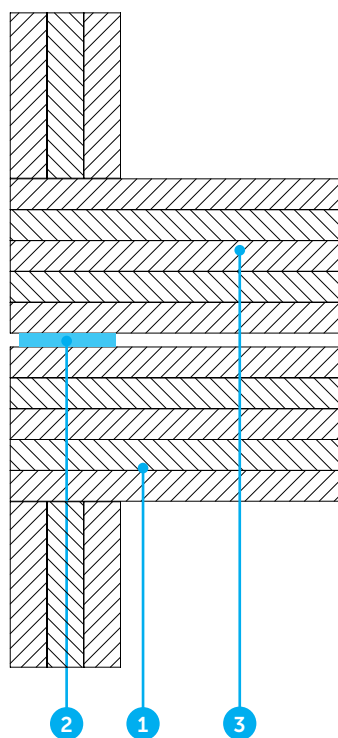


SYSTEEMKENMERKEN

- Ideaal voor het ontkoppelen van CLT modulaire constructies
- Geschikt voor alle materialen op houtbasis
- Geen extra gereedschap nodig voor correcte installatie
- Materiaalreeks met hoge belastbaarheid, die een brede waaier aan werklasten biedt
- Uitstekend gedrag op lange termijn (weinig kruip / differentiële doorbuiging)
- Standaarddiktes van 12,5 mm, 20 mm en 25 mm
- Kan worden ontworpen voor natuurlijke frequenties tussen 10 Hz en 25 Hz
- Kan worden vervaardigd in verschillende afmetingen voor akoestische ontwerpbelastingen tot 10 MPa
- Levensduur van meer dan 50 jaar
- Snel en eenvoudig te installeren

Om de juiste Straviwood ModuBreak oplossing te specificeren zullen onze ingenieurs de vereiste akoestische prestaties, het contactoppervlak en de permanente & nuttige belastingen (zonder veiligheidsfactor) moeten kennen.

Indien nodig kan dit systeem gecombineerd worden met speciale veerkrachtige bevestigingsystemen, zoals Straviwood ModuLink, om de laterale stijfheid van de geïsoleerde modules te verhogen.



1. CLT-module
2. Straviwood ModuBreak
3. CLT-module

DISCLAIMER

Deze informatie is naar ons beste weten op het moment van publicatie accuraat. De verstrekte informatie, gegevens en aanbevelingen zijn gebaseerd op in de industrie aanvaarde tests en eerder productgebruik. Het is bedoeld als een beschrijving van de algemene mogelijkheden en prestaties van onze producten en onderschrijft niet de toepasbaarheid voor een bepaald project. Wij behouden ons het recht voor om producten, prestaties en gegevens zonder voorafgaande kennisgeving te wijzigen. Dit document vervangt alle informatie die voorafgaand aan de publicatie hiervan is verstrekt.