

cdm 
stravitec

Making your world a quieter place

ISOLATIESYSTEMEN VOOR ZWEMBADEN

VERMINDEREN VAN STRUCTURELE TRILLINGEN
EN GELUID VAN ZWEMBADEN EN SPA'S

Dakzwembaden & Spa's

Een mogelijke bron van geluidshinder

Vandaag de dag komen zwembaden en spa's niet enkel en alleen meer voor in commerciële gebouwen met één verdieping, maar ook steeds vaker in hoogbouw omdat de beschikbare ruimte schaarser wordt.

Dakzwembaden brengen in vergelijking met hun ingegraven tegenhangers een aantal specifieke ontwerpuitdagingen met zich mee. Aangezien het risico op installatiefouten aanzienlijk groter is, vereisen dakzwembaden extra bouwkundige maatregelen. Een van die risico's is de overdracht van contactgeluid afkomstig van spelende kinderen en andere zwembadactiviteiten, en natuurlijk ook van de mechanische apparatuur van het zwembad, zoals massagestralen, geïntegreerde watervallen en pompen. Een gespecialiseerde aanpak, met een elastische ophanging van de structuur van het zwembad, die zowel de bodem als de wanden bedekt, is vereist en biedt verschillende voordelen.



Verhoogd gebruikers-
comfort in aangrenzende
ruimtes



Toegevoegde waarde
voor hotels, commerciële
en woongebouwen



Efficiënte oplossingen
voor alle soorten zwembaden
& structurele constructies



Duurzame
oplossingen
met een lange
levensduur



DE BELANGRIJKSTE ONTWERPOVERWEGINGEN:

- Vereist isolatieniveau (en bijgevolg de eigenfrequentie van de te gebruiken oplossing)
- Opgelegde belastingen (verticale, horizontale en variabele belastingen)
- Maximaal toelaatbare kruip om problemen met leidingen en vloerniveaus te voorkomen en de prestaties op lange termijn te waarborgen
- Maximaal toelaatbare differentiële doorbuiging (leeg vs vol zwembad)
- Compatibiliteit van de systemen (thermische isolatie, waterdichting, bekleding, drainage, verlichting, skimmer, enz.)
- Aangrenzende technische ruimten (pompkamers, balanstanks en andere mechanische apparatuur)

Q&E Management

CDM Stravitec nv werkt volgens ISO 9001:2015 en ISO 14001:2015 goedgekeurde kwaliteits- en milieubeheersystemen.



Isolatiesystemen voor zwembaden

Keuzegids

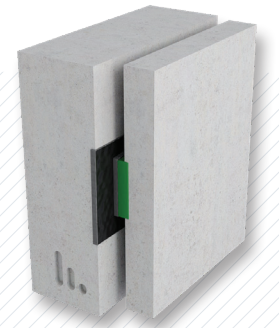
Verschillende Stravibase en Stravifloor oplossingen zijn zeer geschikt voor het effectief ontkoppelen van zwembaden en spa's. De keuze van de juiste oplossing is gebaseerd op de eigenfrequentie en het type draagstructuur dat beschikbaar is.

Voor meer informatie over onze Stravibase en Stravifloor oplossingen kunt u terecht op www.cdm-stravitec.com.

stravibase
by CDM Stravitec

stravifloor
by CDM Stravitec

5b



Stravibase Lateral

Discrete isolatie-oplossing voor zijdelingse ontkoppeling.

Eigenfrequentie:
Rubberen pads: $\geq 6\text{Hz}$

Doorlopende draagstructuur

Discrete draagstructuur

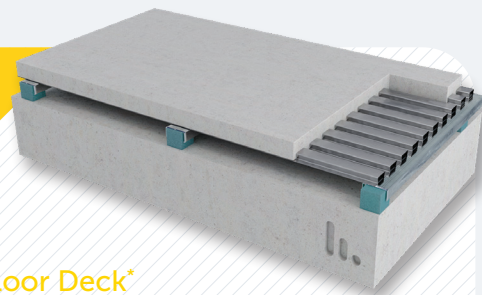
Discrete isolatie

Full-surface isolatie

Punctuele isolatie

Lineaire isolatie

1



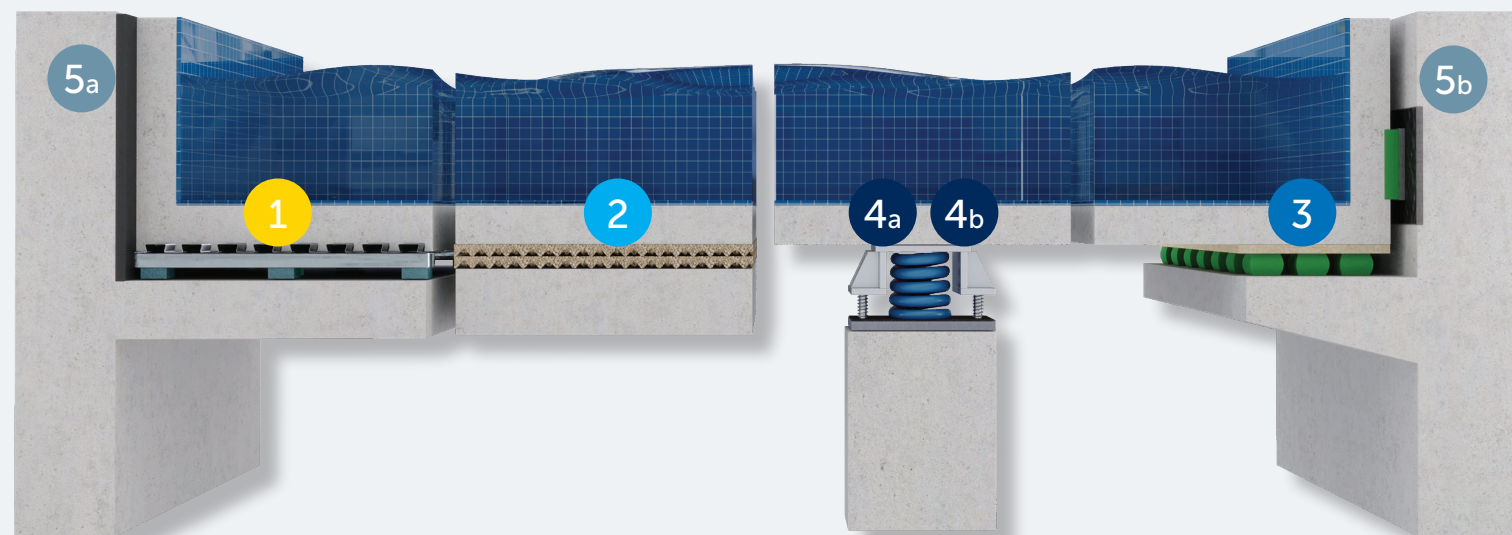
Stravifloor Deck*

Discrete oplossing met ofwel rubberen pads of stalen veren als isolator.

Eigenfrequentie:
Rubberen pads: $\geq 6\text{Hz}$
Stalen veren: $\geq 2.5\text{Hz}$

*Andere Stravifloor-systemen, zoals het kant-en-klare **Stravifloor Prefab** systeem, kunnen ook geschikt zijn voor de akoestische ontkoppeling van zwembaden en spa's. Een juiste keuze is altijd afhankelijk de projectspecifieke eisen.

5a



1

2

4a

4b

3

5b

5a

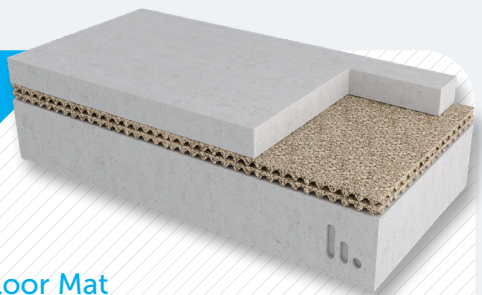


Stravibase Lateral

Uitrolbaar isolatiesysteem met een beperkte dikte, geschikt voor zijdelingse ontkoppeling.

Eigenfrequentie:
Rubberen matten: $\geq 9\text{Hz}$

2

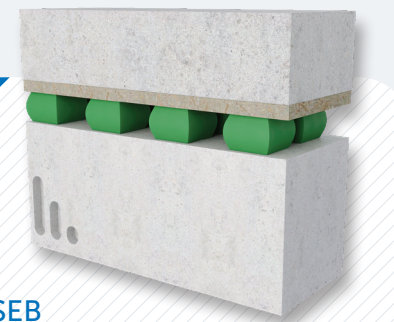


Stravifloor Mat

Uitrolbaar isolatiesysteem met een beperkte dikte en gemaakt van gerecycleerde materialen.

Eigenfrequentie:
Rubberen matten: $\geq 9\text{Hz}$

3

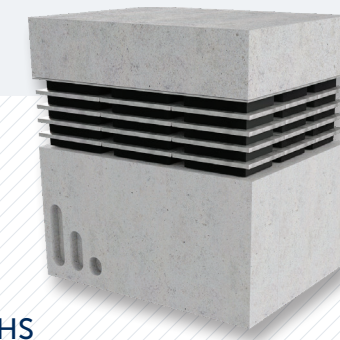


Stravibase SEB

Elastomeersteunen voor hoge akoestische ontwerpbelastingen.

Eigenfrequentie:
Rubberen pads: $\geq 6\text{Hz}$

4a

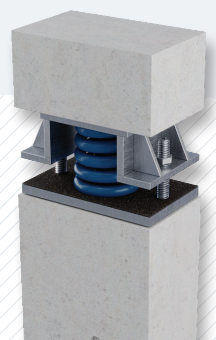


Stravibase VHS

Trillingsdempers met een zeer hoge belastbaarheid en een beduidend kleinere voetafdruk dan andere akoestische oplegsystemen.

Eigenfrequentie:
Rubberen pads: $\geq 8\text{Hz}$

4b



Stravibase SpringBox

Voorgecomprimeerde veerlagers met een hoog draagvermogen.

Eigenfrequentie:
Stalen veren: $\geq 2.5\text{Hz}$

Referenties

Bij CDM Stravitec zijn we trots op de kwaliteit van het werk dat we afleveren. Sinds de oprichting van ons bedrijf in 1951 hebben we met onze technische systemen een grote bijdrage geleverd aan het intelligent ontwerpen en dempen van geluidshinder in zwembaden, spa's en de mechanische onderdelen daarvan. Bekijk enkele van onze meest recente projecten die zijn uitgevoerd met bekende merken en gerenommeerde akoestische adviseurs.

**Myriad by
SANA Hotels**
Lissabon
(PT)



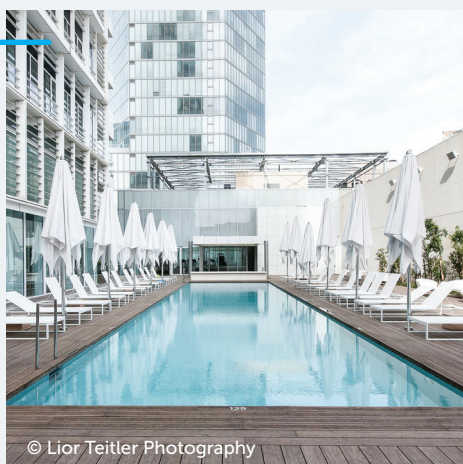
**Grand Hyatt
Hotel**
Kuala
Lumpur
(MY)

**Myriad by
SANA Hotels**
Lissabon
(PT)



**Address
Sky View**
Dubai
(UAE)

**Rothschild
Tower**
Tel Aviv
(IL)



**Rosewood
Hotel**
São Paulo
(BR)



Onze teams van hoogopgeleide en ervaren ingenieurs, gespecialiseerd in geluid- en trillingsisolatie, staan voor u klaar. Voor algemene vragen kan u steeds bij hen terecht, of neem contact op met ons hoofdkantoor, of neem een kijkje op onze website voor meer informatie.

CDM Stravitec

Reutenbeek 9-11

3090 Overijse

België

T +32 2 687 79 07

info@cdm-stravitec.com

www.cdm-stravitec.com



Versie 2022/1 - © 2022 CDM Stravitec n.v. Alle rechten voorbehouden.

DISCLAIMER

Deze informatie is naar ons beste weten op het moment van publicatie accuraat. De verstrekte informatie, gegevens en aanbevelingen zijn gebaseerd op in de industrie aanvaarde tests en eerder productgebruik. Het is bedoeld als een beschrijving van de algemene mogelijkheden en prestaties van onze producten en onderschrijft niet de toepasbaarheid voor een bepaald project. Wij behouden ons het recht voor om producten, prestaties en gegevens zonder voorafgaande kennisgeving te wijzigen. Dit document vervangt alle informatie die voorafgaand aan de publicatie hiervan is verstrekt.