

Stravilink QR

Installatiehandleiding

Installatiegereedschap en onderdelen

- Markeer stift
- Rolmeter
- Kruislijnlasers
- Krijtlijn met overbrengingsverhouding
- Boormachine
- Batterijschroevendraaier
- Persoonlijke beschermingsmiddelen (PBM)

Beschrijving

De akoestische beugels Stravilink QR zijn ontworpen om droge muurconstructies te isoleren van de basismuur, waardoor de akoestische prestaties van de muur worden verbeterd.

Stravilink QR-150

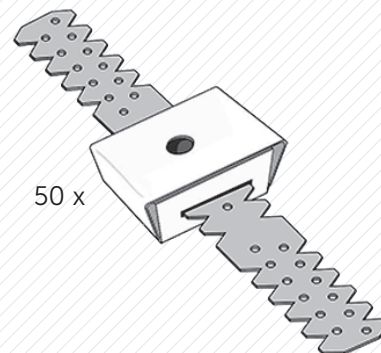
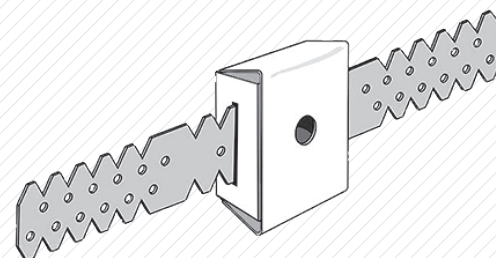


10 → 20 kg



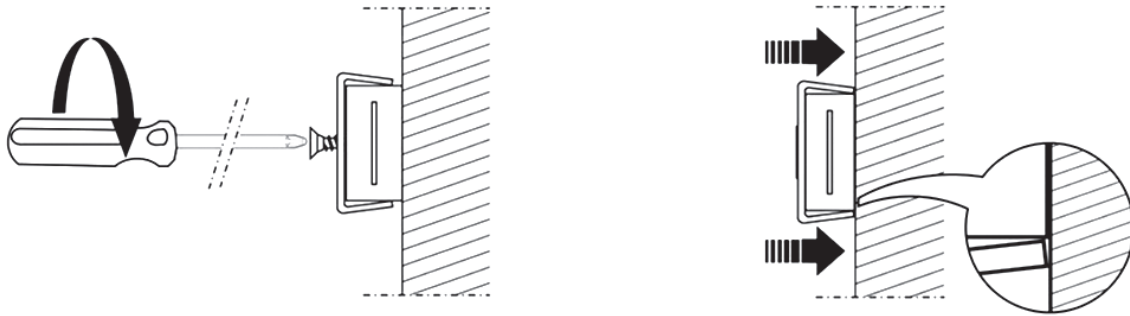
Geleverd zonder bevestigingsmiddelen • Gebruik apparaten die geschikt zijn voor het type wandmateriaal en belasting

- Perimeterontkoppeling te voorzien voor plafond-/wandophanging
- Verdeling van de beugels volgens bovenstaand belastbaarheidsbereik en volgens de instructies van de leverancier van het wandstelsel
- Voor meer info zie: www.cdm-stravitec.com



1

Gebruik bevestigingsmiddelen die geschikt zijn voor het soort wandmateriaal en de belasting.



2



3



DISCLAIMER

Deze informatie is naar ons beste weten op het moment van publicatie accuraat. De verstrekte informatie, gegevens en aanbevelingen zijn gebaseerd op in de industrie aanvaarde tests en eerder productgebruik. Het is bedoeld als een beschrijving van de algemene mogelijkheden en prestaties van onze producten en onderschrijft niet de toepasbaarheid voor een bepaald project. Wij behouden ons het recht voor om producten, prestaties en gegevens zonder voorafgaande kennisgeving te wijzigen. Dit document vervangt alle informatie die voorafgaand aan de publicatie hiervan is verstrekt.