

Stravilink WH3^{*}

Fiche technique

Stravilink WH3 est une entretoise murale résiliente utilisée pour isoler un mur d'un support adjacent.



PRINCIPAUX AVANTAGES

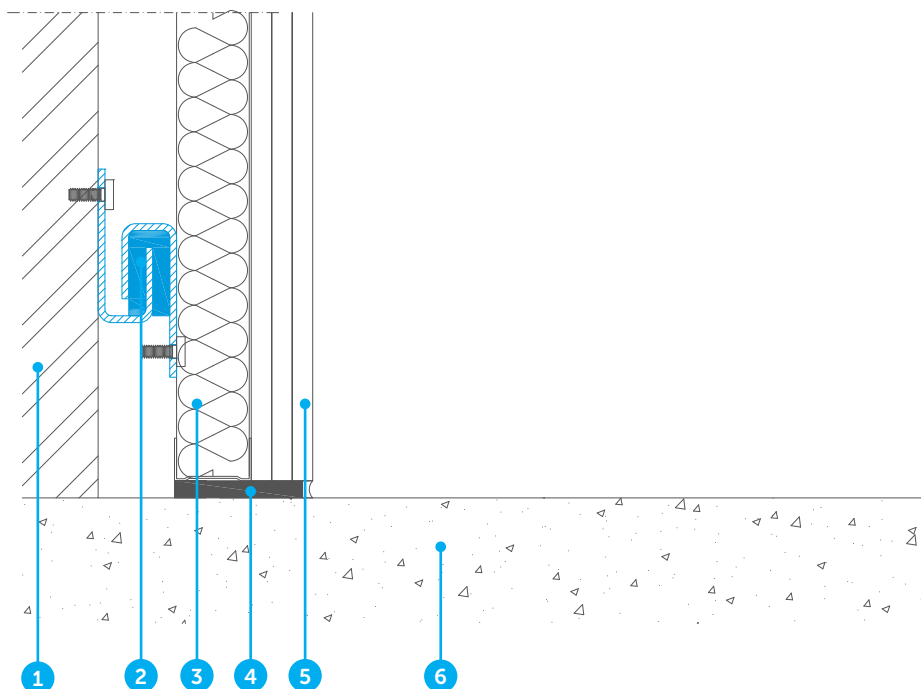
- Ancrage mural standard conçu pour supporter une charge horizontale de 0 à 200 N, avec une charge nominale de 100 N
- Rapport coût-efficacité
- Facile à installer
- La profondeur minimale du vide entre les murs est de 41 mm
- Les pièces en acier sont zinguées
- Autres types disponibles sur demande



EXIGENCES DE CONCEPTION

- La structure découplée est soutenue ou non
- Charges horizontales et verticales

^{*}Anciennement connu sous le nom de CDM-WH3



1. Mur
2. Stravilink WH3
3. Couche d'absorption
4. Placoplâtre
5. Dalle structurale en béton armé
6. Stravilink WallStrip

CLAUSE DE NON-RESPONSABILITÉ

Les présentes informations sont, à notre connaissance, exactes au moment de leur publication. Les informations et recommandations fournies sont basées sur des essais reconnus par l'industrie et sur l'utilisation antérieure du produit. Elles sont destinées à décrire les capacités et les performances générales de nos produits et ne garantissent aucunement leur adéquation à un projet particulier. Nous nous réservons le droit de modifier les produits, leurs performances et les données sans préavis. Ce document remplace toutes les informations fournies avant sa publication.