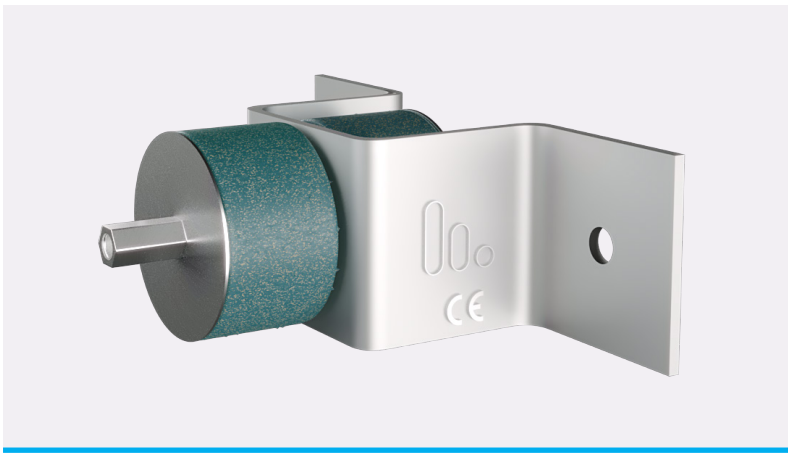


Stravilink WH^{*}

Fiche technique



Les attaches murales résilientes Stravilink WH^{*} permettent de lier mécaniquement les murs sans les relier de manière rigide. Les murs peuvent être soit des murs de poteaux (par l'extrémité du boulon), soit des murs de blocs de briques (par l'extrémité du crochet).



PRINCIPAUX AVANTAGES

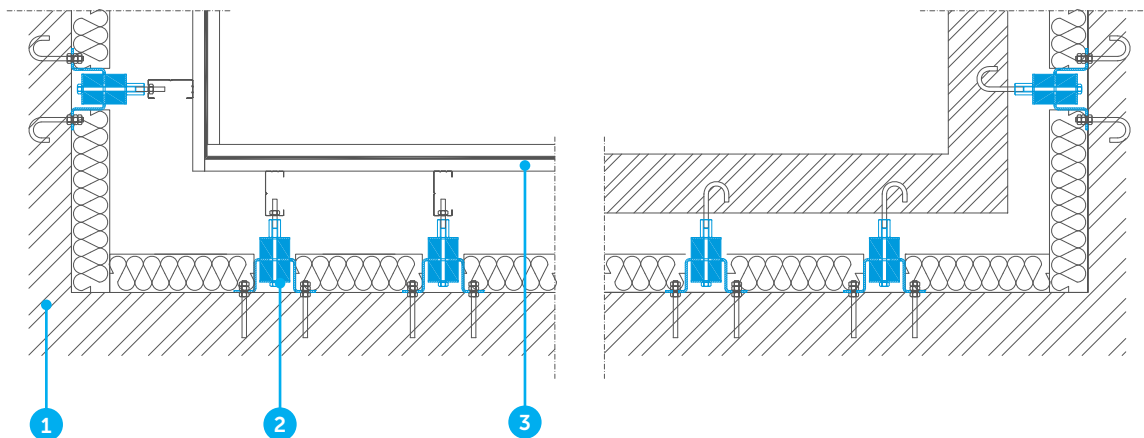
- Les fixations peuvent être adaptées au type de mur
- Rapport coût-efficacité
- Facile à installer
- La profondeur minimale du vide entre les murs est de 60 mm
- L'attache murale standard (Stravilink WH-350) est conçue pour supporter une force latérale maximale de 50 kg
- Peut être adaptée pour répondre à différentes profondeurs de vide et forces latérales
- Les pièces en acier sont zinguées
- Pour un résultat optimal, des bandes résilientes doivent être utilisées pour assurer l'isolation entre le mur décollé et la structure non isolée (différentes tailles de rouleaux disponibles)



EXIGENCES DE CONCEPTION

- Profondeur du vide
- Construction du mur supporté (par ex. mur à poteaux, mur de blocs)
- Profondeur du mur de blocs ou du poteau à soutenir
- Méthode de fixation dans le mur porteur

^{*}Anciennement connu sous le nom de CDM-WH



1. Mur
2. Stravilink WH
3. Placoplâtre ou revêtements secs avec une couche d'amortissement en option

CLAUDE DE NON-RESPONSABILITÉ

Les présentes informations sont, à notre connaissance, exactes au moment de leur publication. Les informations et recommandations fournies sont basées sur des essais reconnus par l'industrie et sur l'utilisation antérieure du produit. Elles sont destinées à décrire les capacités et les performances générales de nos produits et ne garantissent aucunement leur adéquation à un projet particulier. Nous nous réservons le droit de modifier les produits, leurs performances et les données sans préavis. Ce document remplace toutes les informations fournies avant sa publication.