

Stravilink WallStrip^{*}

Fiche technique



La bande résiliente **Stravilink WallStrip** a été spécialement conçue pour minimiser les transmissions latérales et améliorer l'isolation des vibrations et du bruit structurel des murs porteurs.



PRINCIPAUX AVANTAGES

- Capacité de charge élevée, offrant une large gamme de charges de travail
- Performance dynamique accordée à la rigidité statique
- Fonction structurelle en diminuant les effets des fissures au mur
- Excellente résistance à l'environnement d'eau alcaline (contact direct avec le béton humide)
- Excellente adhérence aux matériaux tels que le gypse et le béton
- grâce à sa surface rugueuse, assurant une excellente rigidité latérale
- Excellent comportement à long terme (faible fluage / déflexion différentielle)
- Épaisseurs standard de 5 mm et 10 mm
- Largeurs standard de 130 mm et 200 mm (autres largeurs disponibles sur demande)
- Installation rapide et facile



EXIGENCES DE CONCEPTION

- Performance acoustique requise
- Type et dimensions du mur
- Charges dynamiques possibles
- Ce système peut fonctionner en parallèle avec des systèmes de fixation élastiques spéciaux, tels que Stravilink WH, pour renforcer la rigidité latérale du mur isolé

*Anciennement connu sous le nom de CDM-WALL-STRIP

**Anciennement connu sous le nom de CDM-WH



RÉSULTATS ACOUSTIQUES

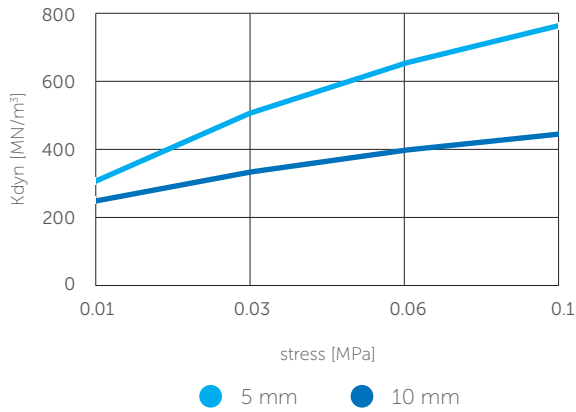
Type de mur	ΔR_w^*
Simple (60 kg/m ²)	2 dB
Double (95 kg/m ²)	8 dB

*selon test réalisé par le Centre Technique des Tuiles et Briques-Valérie Borg

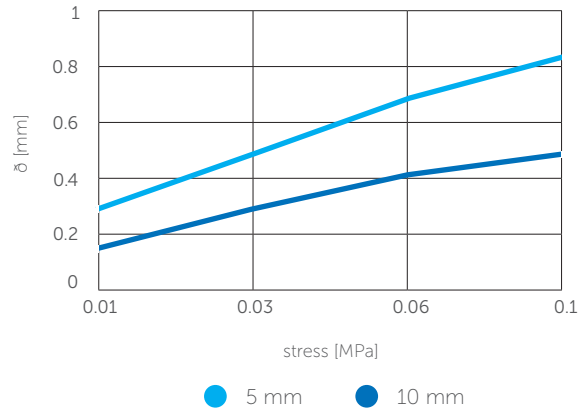


PROPRIÉTÉS PHYSIQUES ET MÉCANIQUES

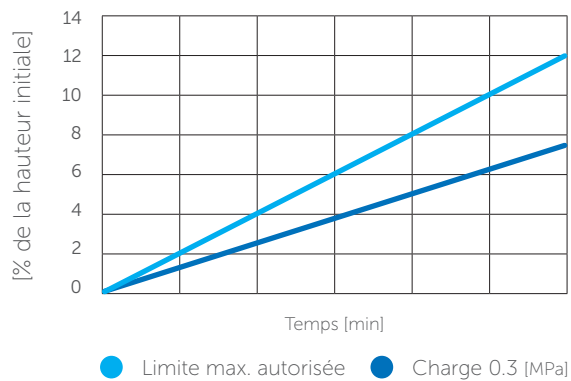
Rigidité dynamique



Déflexion



Déflexion supplémentaire par fluage



Conductivité thermique

Réaction au feu

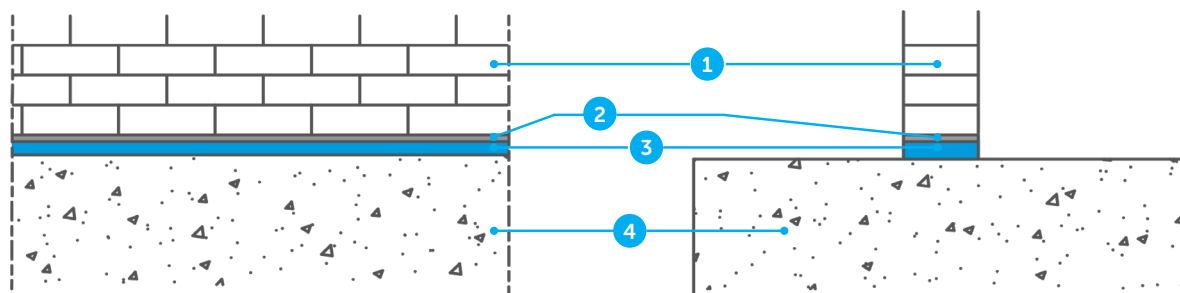
Densité

0.13 W/m°C⁽¹⁾

Classe E⁽²⁾ / Classe B2⁽³⁾

710 kg/m⁽⁴⁾

⁽¹⁾ EN 12667
⁽²⁾ EN 13501-1
⁽³⁾ DIN 4102
⁽⁴⁾ ISO 845



1. Maçonnerie
2. Lit de mortier (facultatif)

3. Stravilink WallStrip
4. Structure de base

CLAUSE DE NON-RESPONSABILITÉ

Les présentes informations sont, à notre connaissance, exactes au moment de leur publication. Les informations et recommandations fournies sont basées sur des essais reconnus par l'industrie et sur l'utilisation antérieure du produit. Elles sont destinées à décrire les capacités et les performances générales de nos produits et ne garantissent aucunement leur adéquation à un projet particulier. Nous nous réservons le droit de modifier les produits, leurs performances et les données sans préavis. Ce document remplace toutes les informations fournies avant sa publication.