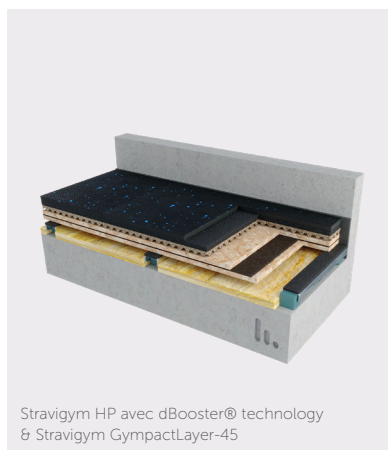


# Stravigym HP\*

## Fiche technique



Stravigym HP est un système de plancher flottant à isolateur discret "Haute Performance" dont les performances sont conçues pour limiter les vibrations, minimiser les bruits d'impact à basse fréquence et réduire la transmission des bruits de chocs audibles.

Lorsqu'il est combiné avec le Stravigym GympactLayer-45\*\*, il offre une résistance mécanique et des performances acoustiques élevées et convient aux salles de sport résidentielles et commerciales à retirer (énergie d'impact < 600 N.m).

Le Stravigym HP combiné avec le Stravigym GympactLayer-20\*\*\* convient aux zones à énergie d'impact moyenne et à basse fréquence et est compatible avec la plupart des revêtements de sol conventionnels.



### CARACTÉRISTIQUES

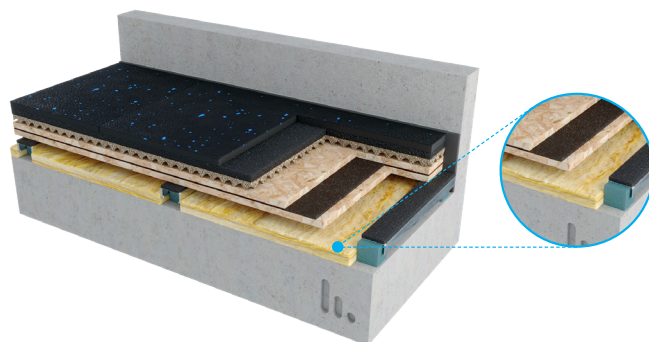
- La hauteur standard du système à lattes désolidarisées est de 50 mm
- La hauteur standard du système à lattes dBooster® est de 60 mm
- Le système Stravigym est disponible en système à lattes isolées ou en système à lattes dBooster®
- Divers éléments de répartition des charges peuvent être utilisés, tels que le contreplaqué ou le panneau OSB
- Les composants en acier des lattes désolidarisées et des lattes dBooster® sont électrozingués
- Les lattes désolidarisées et les lattes dBooster® sont disponibles en deux qualités standard : Channel-M (rigidité moyenne) et Channel-H (rigidité élevée)
- Deux couches d'absorption d'impact sont disponibles : Stravigym GympactLayer-20 & Stravigym GympactLayer-45 (la sélection est faite en fonction du type d'activités sportives)
- Le revêtement de sol n'est pas inclus dans les solutions Stravigym standard, mais les produits Stravigym GympactFloor sont disponibles sur demande
- Les systèmes Stravigym sont compatibles avec presque tous les types de revêtements de sol des salles de sport (veuillez vérifier auprès de CDM Stravitec et du fabricant du sol avant l'installation)
- Le Stravigym HP est un plancher flottant léger avec une épaisseur totale réduite/minimale (faible hauteur et poids supplémentaires)
- Le Stravigym HP est facile et rapide à installer
- Si nécessaire, le Stravigym HP peut facilement être démonté et réinstallé

\*Anciennement connu sous le nom de CDM-GYM-HP.  
\*\*Anciennement connu sous le nom de GYMPACT45.  
\*\*\*Anciennement connu sous le nom de GYMPACT20.



### Nouvelle génération : la technologie dBooster®

Notre technologie brevetée dBooster® désolidarise la couche de répartition des charges des supports résilients avec une surface de contact minimale. Des tests montrent que l'efficacité de l'isolation s'améliore pour tous les systèmes de sol Stravigym discrets et qu'elle rend le sol de la salle de sport moins dépendant du niveau d'énergie d'impact appliqué au système.



## RÉSULTATS ACOUSTIQUES

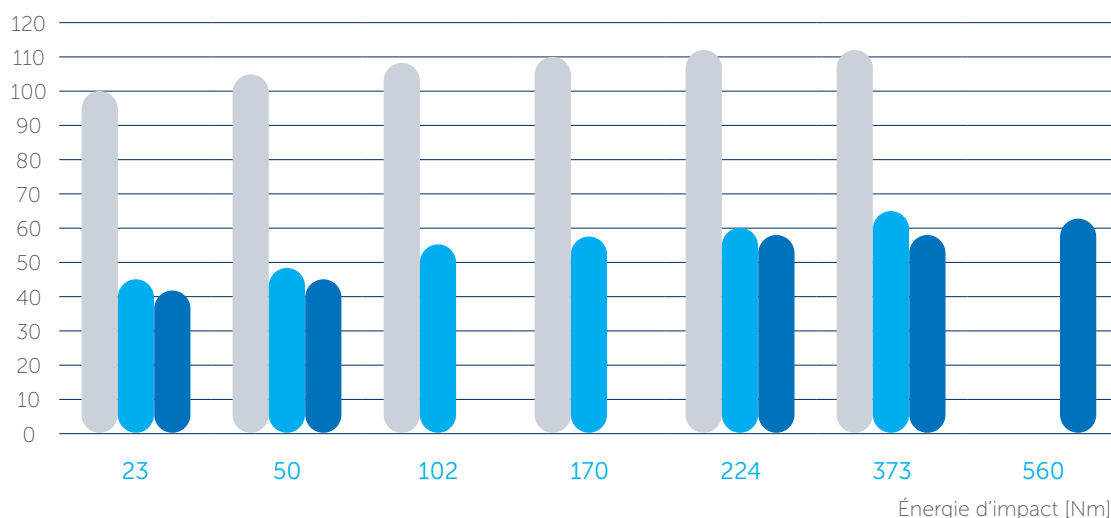
### Essais de choc par masse tombante

#### Rapport d'essai Riverbank AN18-001\* et AN19-002\* - Configurations de l'essai

- Sol sportif en caoutchouc de 9,5 mm
- Stravigym GympactLayer-20 ou Stravigym GympactLayer-45
- Contreplaqué 19 mm
- Damping Layer (couche amortissante) (1 couche)
- Contreplaqué 19 mm
- Barres dBooster®
- 16 mm de laine minérale
- Dalle en béton 200 mm

### Niveau de bruit global

$L_{A,F,MAX}$  [dBA ref 20µPa]



- Dalle nue
- Stravigym HP avec dBooster® et Stravigym GympactLayer-20
- Stravigym HP avec dBooster® et Stravigym GympactLayer-45

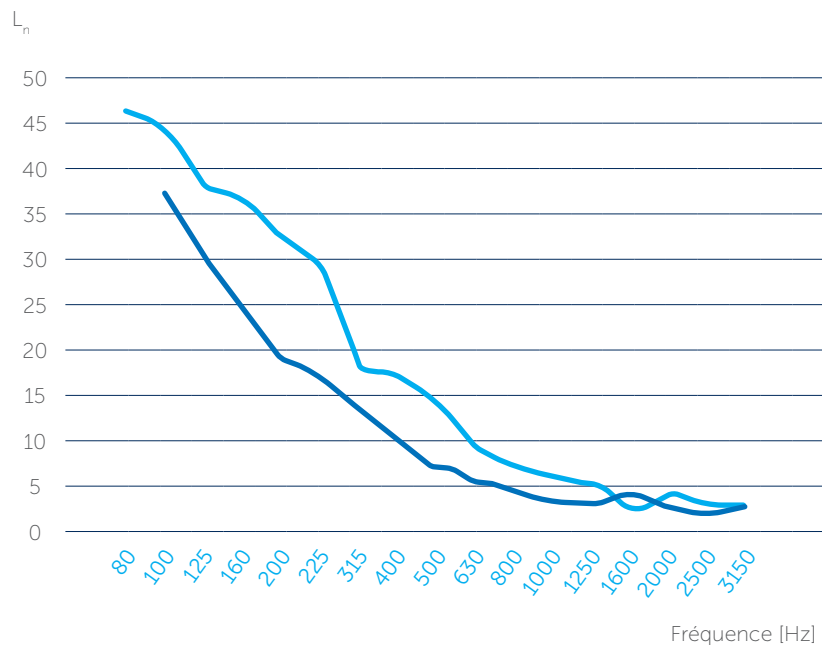
\*Rapport d'essai disponible sur demande.

# Standard Test Method for Laboratory Measurement of Impact Sound Transmission

## Rapport d'essai Riverbank IN18-007\* et IN19-032\* - Configuration de l'essai

Remarque : les configurations de l'essai sont les mêmes que celles utilisées pour l'essai de choc par masse tombante.

### Isolation acoustique



- $L_{n,w}$  (avec GympactLayer-20)
- $L_{n,w}$  (avec GympactLayer-45)

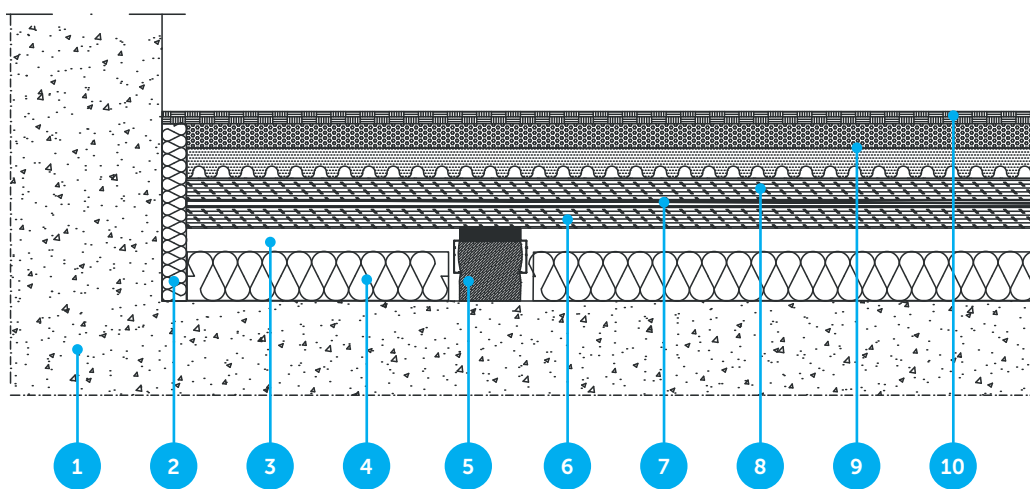
$L_{n,w}^{(1)}$ avec GympactLayer-20	$L_{n,w}^{(1)}$ avec GympactLayer-45
29 (3) dB	20 (3) dB

<sup>(1)</sup>Calculé selon la norme ISO 717-2, sur la base de la mesure ASTM.  
\*Rapport d'essai disponible sur demande.



### Stravigym HP

1. Dalle structurelle
2. Perimeter Strip (bande périmétrale)
3. Vide d'air
4. Matériau d'isolation
5. Lattes désolidarisées ou lattes dBooster®
6. Couche de répartition de la charge 1 en contreplaqué (ou autre couche de répartition de la charge appropriée)
7. Damping Layer (couche amortissante)
8. Couche de répartition de la charge 2 en contreplaqué (ou autre couche de répartition de la charge appropriée)
9. GympactLayer\*\*
10. Revêtement de sol (solution Stravigym Floor ou autre)



**Remarque :** des informations supplémentaires sur l'installation sont disponibles sur demande.

\*\*Tous les systèmes Stravigym standard peuvent être combinés avec les Stravigym GympactLayer disponibles. La bonne sélection de Stravigym GympactLayer permet de choisir la meilleure solution pour les différentes activités de la salle de sport.

## CLAUDE DE NON-RESPONSABILITÉ

Les présentes informations sont, à notre connaissance, exactes au moment de leur publication. Les informations, données et recommandations fournies sont basées sur des essais acceptés par l'industrie et sur l'utilisation antérieure du produit. Elles sont destinées à décrire les capacités et les performances générales de nos produits et ne garantissent aucunement leur adéquation à un projet particulier. Nous nous réservons le droit de modifier les produits, leur performance et les données sans préavis. Ce document remplace toutes les informations fournies avant sa publication.