

Stravibase VHS^{*}

Fiche technique

Stravibase VHS, appuis antivibratiles à très haute contrainte isolent les bâtiments des vibrations et des bruits solidiens causés par les trains ou les tramways circulant à proximité ou sous les bâtiments. Ils sont conçus pour supporter d'importantes charges tout en restant dans l'emprise des éléments porteurs et avec une surface d'appuis plus réduite que les plots élastomères traditionnels.

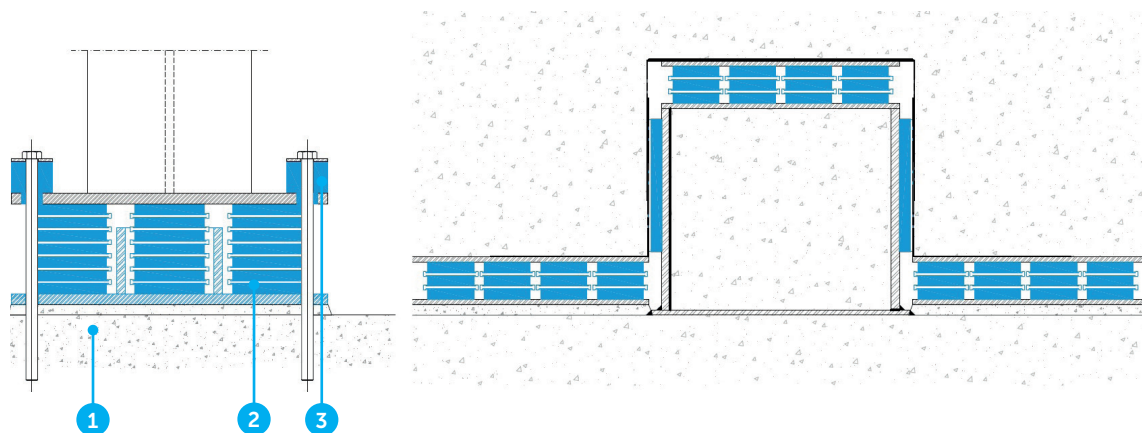


CARACTÉRISTIQUES

- Les appuis Stravibase VHS sont constitués de couches alternées de plots en élastomère à haute résilience et de plaques d'acier
- Les appuis Stravibase VHS sont disponibles en différents formats pour offrir des performances entre 8 et 18 Hz en fréquence propre.
- Les pièces en acier sont galvanisées à chaud par centrifugation
- Les appuis Stravibase VHS offrent les mêmes performances acoustiques que les appuis élastomères standards plus de deux fois leur taille ; ayant ainsi un impact significatif sur le coût de structure des bâtiments
- Ils sont rapides et faciles à installer, minimisant ainsi les coûts de main-d'œuvre associée. Les plaques supérieures et inférieures peuvent être ajoutées pour convenir à la méthode d'installation spécifique
- Nos ingénieurs concevront une configuration de Stravibase VHS pour l'adapter au mieux à l'élément structurel nécessitant un appui
- Si nécessaire, les appuis Stravibase VHS peuvent être conçus pour être remplacés un par un à l'aide de notre «technique de plot congelé»

Remarque : afin de spécifier le système d'isolation du bâtiment, nos ingénieurs devront connaître la fréquence propre requise, les charges permanentes et d'exploitations et les efforts latéraux et de rotation.

*Anciennement connu sous le nom de CDM-VHS



1. Structure portante
2. Stravibase VHS
3. Système de fixation décollé

CLAUSE DE NON-RESPONSABILITÉ

Les présentes informations sont, à notre connaissance, exactes au moment de leur publication. Les informations, données et recommandations fournies sont basées sur des essais acceptés par l'industrie et sur l'utilisation antérieure du produit. Elles sont destinées à décrire les capacités et les performances générales de nos produits et ne garantissent aucunement leur adéquation à un projet particulier. Nous nous réservons le droit de modifier les produits, leur performance et les données sans préavis. Ce document remplace toutes les informations fournies avant sa publication.