

Stravibase Raft^{*}

Fiche technique

Stravibase Raft est un système de support continu résilient spécialement conçu pour les fondations radeaux afin de protéger le bâtiment des vibrations externes générées notamment par les infrastructures de transport externes à proximité.



CARACTÉRISTIQUES

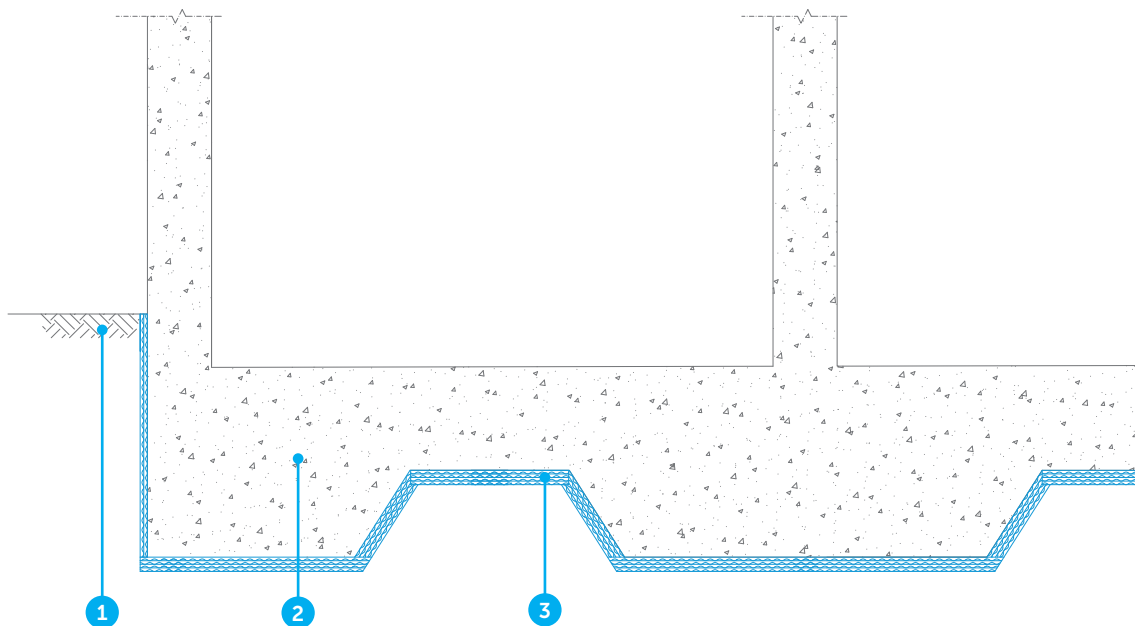
- Large gamme d'épaisseurs pour différentes performances d'isolation afin de répondre à des fréquences propres aussi basses que 10 Hz
- Disponible en différentes qualités et formes pour un réglage correct de la charge
- Haute résistance aux actions imposées lors des opérations de pose et de coulage du béton
- Surface de forme spéciale pour atteindre des performances dynamiques élevées
- Rigidité adaptable en fonction des charges appliquées
- Basé sur des matériaux éprouvés sur des décennies d'applications
- Rigidité stable à long terme et performances dynamiques
- Faible absorption d'eau
- Haute résistance aux facteurs externes comme l'eau alcaline (béton humide)
- Faible comportement au fluage
- Installation simple et rapide



EXIGENCES DE CONCEPTION

- Fréquence propre requise
- Charges statiques et dynamiques sur chaque point de contact
- Forces latérales et de rotation à chaque point d'appui
- Informations pratiques telles que les zones disponibles et les parois latérales dans le périmètre du bâtiment

*Anciennement connu sous le nom de CDM-RAFT



1. Sol
2. Structure décollée
3. Stravibase Raft

CLAUDE DE NON-RESPONSABILITÉ

Les présentes informations sont, à notre connaissance, exactes au moment de leur publication. Les informations, données et recommandations fournies sont basées sur des essais acceptés par l'industrie et sur l'utilisation antérieure du produit. Elles sont destinées à décrire les capacités et les performances générales de nos produits et ne garantissent aucunement leur adéquation à un projet particulier. Nous nous réservons le droit de modifier les produits, leur performance et les données sans préavis. Ce document remplace toutes les informations fournies avant sa publication.